

## Podstawowe informacje



## Dane techniczne projektu

<b>Całkowita powierzchnia</b>	<b>249.03 m<sup>2</sup></b>
<b>Powierzchnia użytkowa</b>	<b>149.78 m<sup>2</sup></b>
<b>Powierzchnia zabudowy</b>	<b>129.50 m<sup>2</sup></b>
<b>Powierzchnia dachu</b>	<b>254.28 m<sup>2</sup></b>
<b>Kubatura</b>	<b>965 m<sup>3</sup></b>
<b>Wymiary budynku</b>	<b>15.10 x 9 m</b>
<b>Kąt nachylenia</b>	<b>42°</b>
<b>Wysokość budynku</b>	<b>8.75 m</b>
<b>Wymiary działki</b>	<b>23.50 x 18.20 m</b>



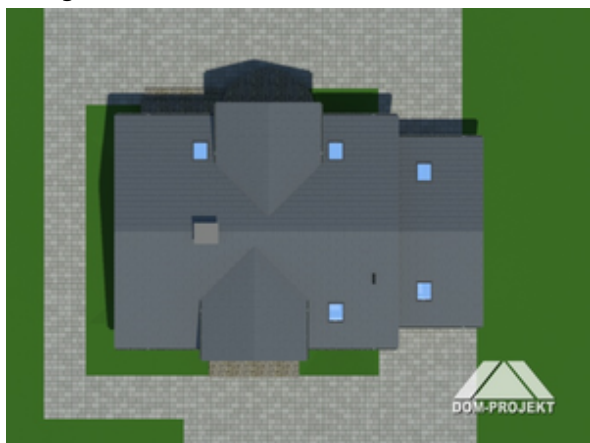
## Opis projektu

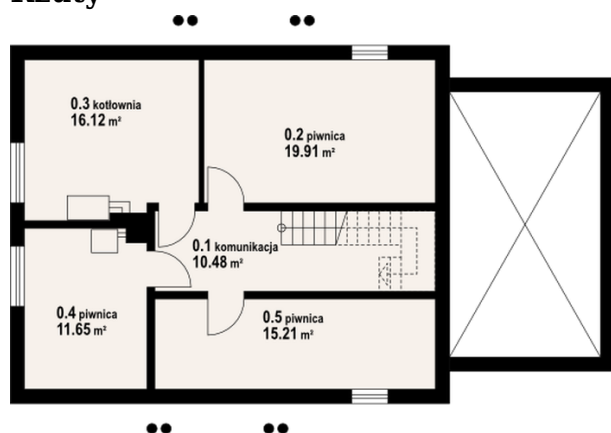
Ciekawy dom z podpiwniczeniem o programie założonym dla cztero- sześciuosobowej rodziny. Na parterze strefa dzienna a w niej duży salon z kominkiem, wydzielona kuchnia oraz łazienka. Garaż dostępny bezpośrednio z budynku. Poddasze to pięć sypialni i łazienka. Zaplecze gospodarcze domu znajduje się w podpiwniczeniu.

## Elewacje

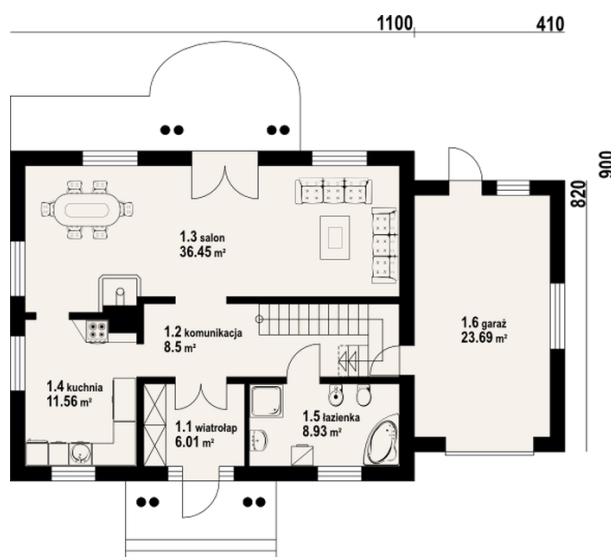


## Sytuacje

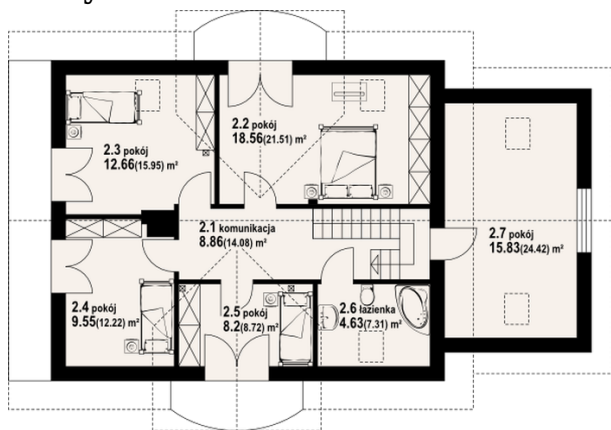


**Rzuty**

**Piwnica 73.37 m<sup>2</sup>**

<b>kotłownia</b>	10.48 m <sup>2</sup>
<b>piwnica</b>	19.91 m <sup>2</sup>
<b>piwnica</b>	16.12 m <sup>2</sup>
<b>komunikacja</b>	11.65 m <sup>2</sup>
<b>piwnica</b>	15.21 m <sup>2</sup>


**Parter 71.45 m<sup>2</sup>**

<b>wiatrołap</b>	6.01 m <sup>2</sup>
<b>komunikacja</b>	8.50 m <sup>2</sup>
<b>salon</b>	36.45 m <sup>2</sup>
<b>kuchnia</b>	11.56 m <sup>2</sup>
<b>łazienka</b>	8.93 m <sup>2</sup>
<b>garaż</b>	23.69 m <sup>2</sup>

**Rzuty**

**Poddasze 104.21 m<sup>2</sup>**

komunikacja	8.86 m <sup>2</sup>
pokój	18.56 m <sup>2</sup>
pokój	12.66 m <sup>2</sup>
pokój	9.55 m <sup>2</sup>
pokój	8.20 m <sup>2</sup>
łazienka	4.63 m <sup>2</sup>
pokój	15.83 m <sup>2</sup>