

Podstawowe informacje



Dane techniczne projektu

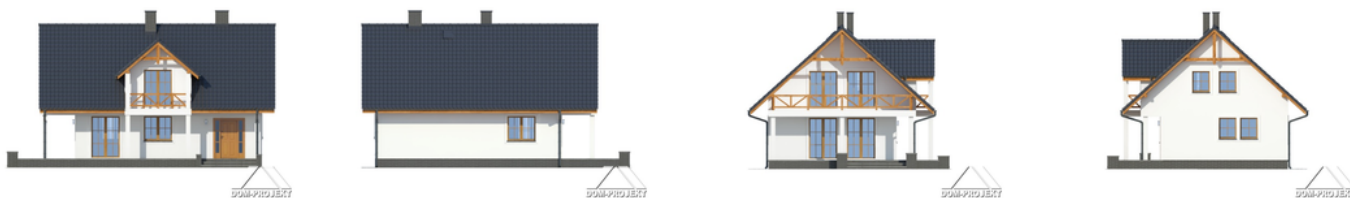
Całkowita powierzchnia	120.73 m²
Powierzchnia użytkowa	100.76 m²
Powierzchnia zabudowy	87.36 m²
Powierzchnia dachu	190.17 m²
Kubatura	421.32 m³
Wymiary budynku	12.35 x 9.27 m
Kąt nachylenia	42°
Wysokość budynku	8.20 m
Wymiary działki	19.70 x 16.72 m



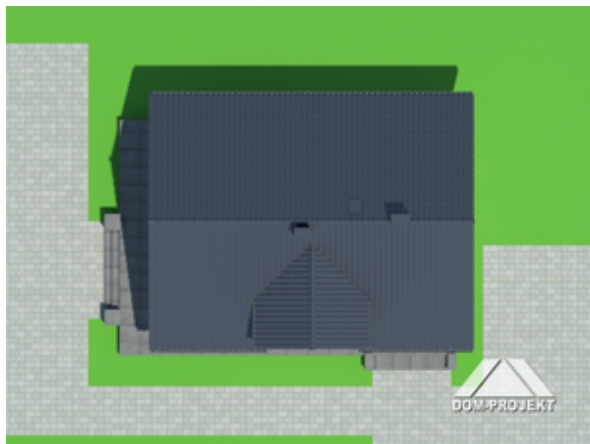
Opis projektu

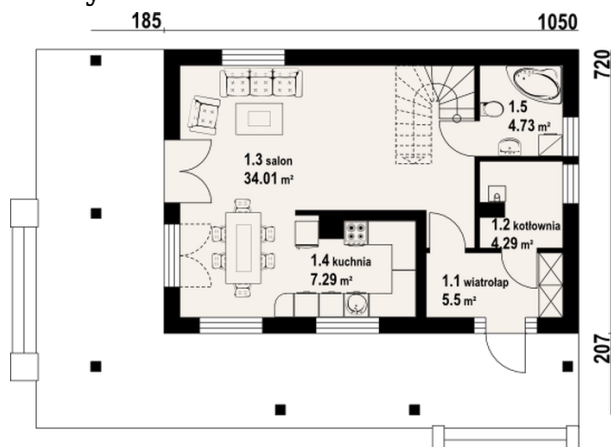
Dom w którym na parterze zlokalizowano przestronny salon z aneksem kuchennym, łazienkę oraz kotłownię. W salonie kominek, a także wyjście na duży w części zadaszony taras. Na poddaszu znajdują się trzy sypialnie i łazienka. Dwie z nich posiadają dostęp do balkonów.

Elewacje

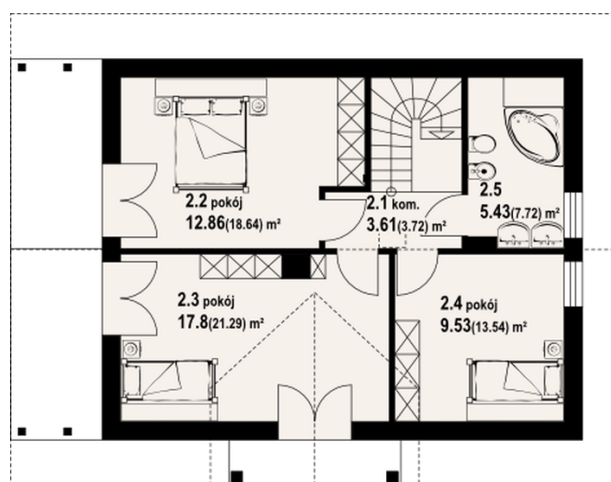


Sytuacje



Rzuty

Parter 55.82 m²

wiatrołap	5.50 m ²
kotłownia	4.29 m ²
salon	34.01 m ²
kuchnia	7.29 m ²
łazienka	4.73 m ²


Poddasze 64.91 m²

komunikacja	3.61 m ²
pokój	12.86 m ²
pokój	17.80 m ²
pokój	9.53 m ²
łazienka	5.43 m ²