

## Podstawowe informacje



## Dane techniczne projektu

<b>Całkowita powierzchnia</b>	<b>102.69 m<sup>2</sup></b>
<b>Powierzchnia użytkowa</b>	<b>97.29 m<sup>2</sup></b>
<b>Powierzchnia zabudowy</b>	<b>135.60 m<sup>2</sup></b>
<b>Powierzchnia dachu</b>	<b>220.62 m<sup>2</sup></b>
<b>Kubatura</b>	<b>612 m<sup>3</sup></b>
<b>Wymiary budynku</b>	<b>13.16 x 10.13 m</b>
<b>Kąt nachylenia</b>	<b>30°</b>
<b>Wysokość budynku</b>	<b>7.12 m</b>
<b>Wymiary działki</b>	<b>21.16 x 19.75 m</b>



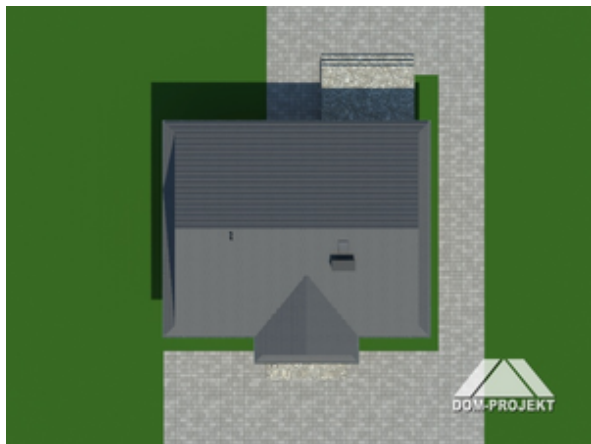
## Opis projektu

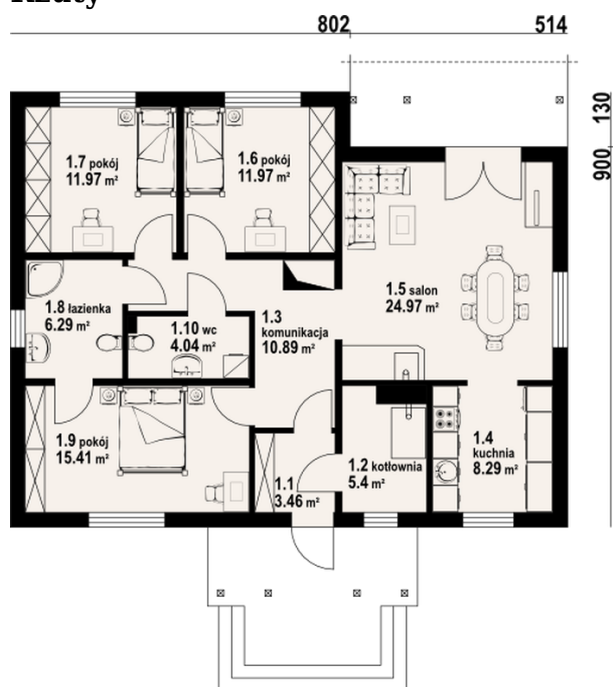
Nieduży dom parterowy, którego podstawowym pomieszczeniem jest salon z dostępną z niego częściowo zamkniętą kuchnią. W narożu salonu znajduje się kominek, a na przeciwległej ścianie wyjście na duży taras. Trzy sypialnie, łazienka, pom. wc i wydzielona kotłownia uzupełniają program funkcjonalny domu.

## Elewacje



## Sytuacje



**Rzuty**

**Parter 102.69 m<sup>2</sup>**

wiatrołap	3.46 m <sup>2</sup>
pokój	15.41 m <sup>2</sup>
łazienka	6.29 m <sup>2</sup>
pokój	11.97 m <sup>2</sup>
pokój	11.97 m <sup>2</sup>
salon	24.97 m <sup>2</sup>
kuchnia	8.29 m <sup>2</sup>
komunikacja	10.89 m <sup>2</sup>
kotłownia	5.40 m <sup>2</sup>
wc	4.04 m <sup>2</sup>