

## Podstawowe informacje



## Dane techniczne projektu

<b>Całkowita powierzchnia</b>	<b>199.70 m<sup>2</sup></b>
<b>Powierzchnia użytkowa</b>	<b>130.49 m<sup>2</sup></b>
<b>Powierzchnia zabudowy</b>	<b>110.50 m<sup>2</sup></b>
<b>Powierzchnia dachu</b>	<b>193.93 m<sup>2</sup></b>
<b>Kubatura</b>	<b>797 m<sup>3</sup></b>
<b>Wymiary budynku</b>	<b>14.80 x 11.50 m</b>
<b>Kąt nachylenia</b>	<b>40°</b>
<b>Wysokość budynku</b>	<b>8.33 m</b>
<b>Wymiary działki</b>	<b>20.50 x 19.60 m</b>



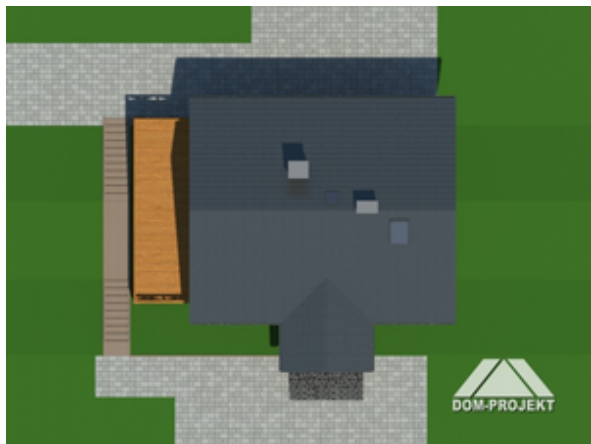
## Opis projektu

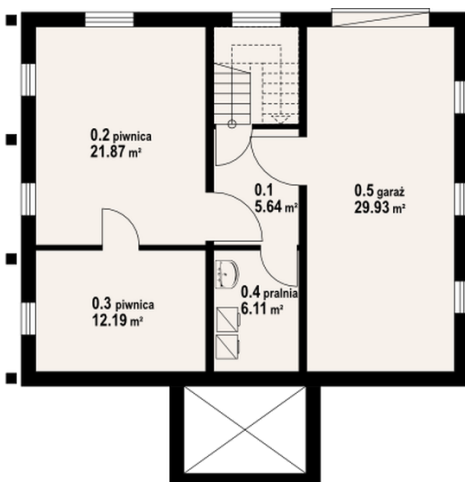
W pełni podpiwniczony dom z poddaszem użytkowym. Na parterze salon z aneksem kuchennym, kominkiem i wyjściem na duży taras. Ponadto dwa pokoje i łazienka. Trzy sypialnie, w tym dwie z wyjściem na balkon i duża łazienka na poddaszu. W piwnicy zaplecze gospodarcze oraz garaż. Dom idealny do usytuowania na działkach ze spadkiem terenu.

## Elewacje



## Sytuacje

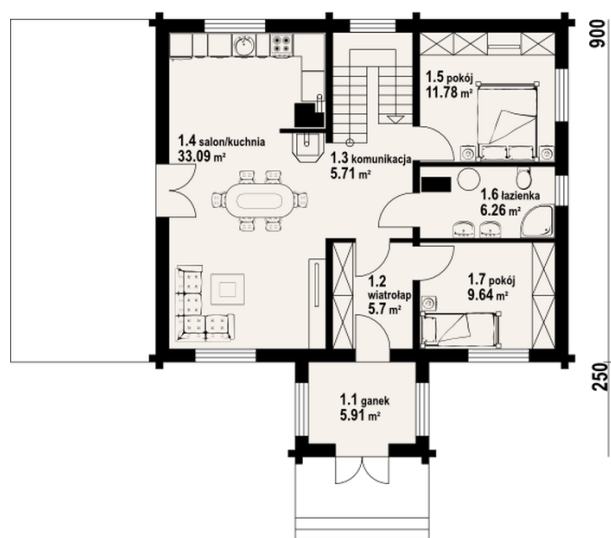


**Rzuty**

**Piwnica 45.81 m<sup>2</sup>**

piwnica	5.64 m <sup>2</sup>
piwnica	21.87 m <sup>2</sup>
pralnia	12.19 m <sup>2</sup>
garaż	6.11 m <sup>2</sup>
komunikacja	29.93 m <sup>2</sup>

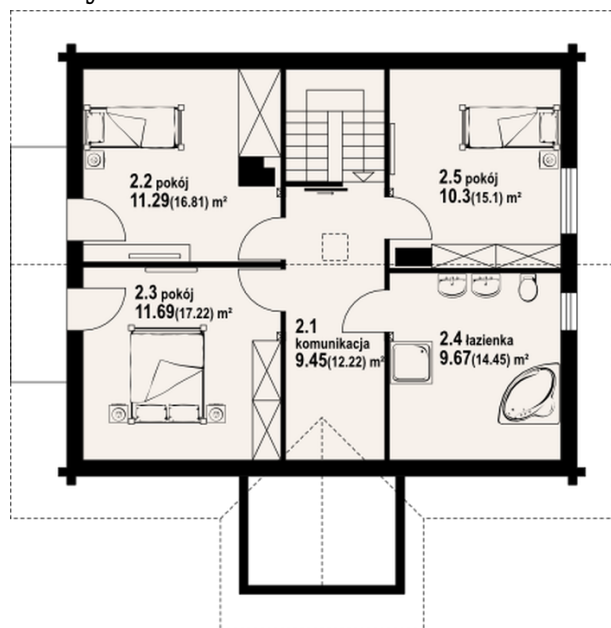
400

1080


**Parter 78.09 m<sup>2</sup>**

ganek	5.91 m <sup>2</sup>
wiatrołap	5.70 m <sup>2</sup>
komunikacja	5.71 m <sup>2</sup>
salon/kuchnia	33.09 m <sup>2</sup>
pokój	11.78 m <sup>2</sup>
łazienka	6.26 m <sup>2</sup>
pokój	9.64 m <sup>2</sup>

250

**Rzuty****Poddasze 75.80 m<sup>2</sup>**

<b>komunikacja</b>	9.45 m <sup>2</sup>
<b>pokój</b>	11.29 m <sup>2</sup>
<b>pokój</b>	11.69 m <sup>2</sup>
<b>łazienka</b>	9.67 m <sup>2</sup>
<b>pokój</b>	10.30 m <sup>2</sup>