

## Podstawowe informacje



## Dane techniczne projektu

<b>Całkowita powierzchnia</b>	<b>184.76 m<sup>2</sup></b>
<b>Powierzchnia użytkowa</b>	<b>139.21 m<sup>2</sup></b>
<b>Powierzchnia zabudowy</b>	<b>146 m<sup>2</sup></b>
<b>Powierzchnia dachu</b>	<b>269.41 m<sup>2</sup></b>
<b>Kubatura</b>	<b>694.50 m<sup>3</sup></b>
<b>Wymiary budynku</b>	<b>15.84 x 9 m</b>
<b>Kąt nachylenia</b>	<b>40°</b>
<b>Wysokość budynku</b>	<b>9.12 m</b>
<b>Wymiary działki</b>	<b>26.04 x 18.25 m</b>



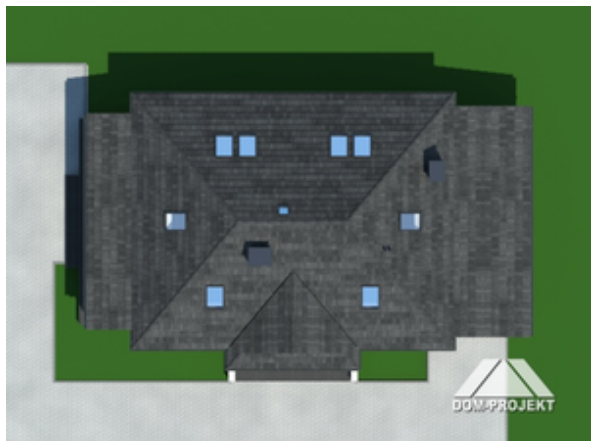
## Opis projektu

Dom z użytkowym poddaszem o bardzo ciekawej architekturze. W strefie dziennej na parterze duży salon z aneksem kuchennym, ponadto dodatkowy pokój, łazienka i garderoba. W strefie nocnej na poddaszu znajdują się trzy sypialnie i łazienka. Dobudowany garaż i usytuowana na jego przedłużeniu kotłownia stanowią uzupełnienie programu funkcjonalnego domu.

## Elewacje

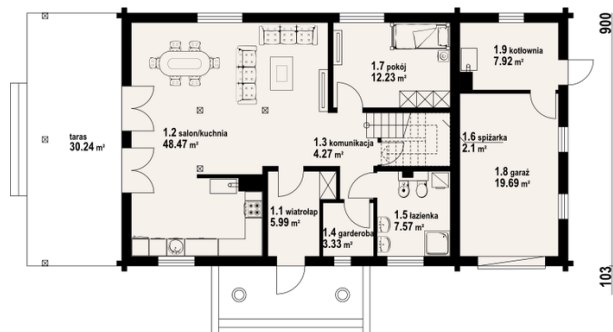


## Sytuacje

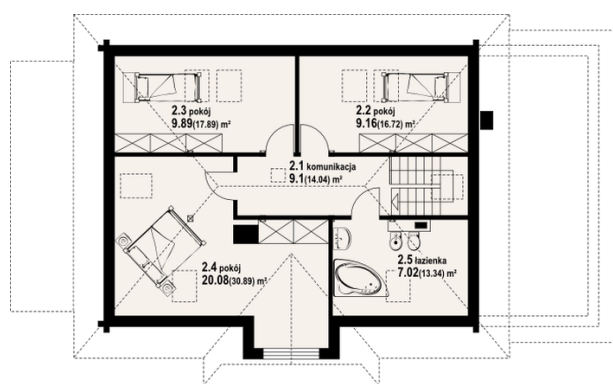


**Rzuty**

1584


**Parter 91.88 m<sup>2</sup>**

wiatrołap	5.99 m <sup>2</sup>
salon/kuchnia	48.47 m <sup>2</sup>
komunikacja	4.27 m <sup>2</sup>
garderoba	3.33 m <sup>2</sup>
łazienka	7.57 m <sup>2</sup>
sypialnia	2.10 m <sup>2</sup>
pokój	12.23 m <sup>2</sup>
garaż	19.69 m <sup>2</sup>
kotłownia	7.92 m <sup>2</sup>


**Poddasze 92.88 m<sup>2</sup>**

komunikacja	9.10 m <sup>2</sup>
pokój	9.16 m <sup>2</sup>
pokój	9.89 m <sup>2</sup>
pokój	20.08 m <sup>2</sup>
łazienka	7.02 m <sup>2</sup>