

## Podstawowe informacje



## Dane techniczne projektu

<b>Całkowita powierzchnia</b>	<b>90.50 m<sup>2</sup></b>
<b>Powierzchnia użytkowa</b>	<b>79.22 m<sup>2</sup></b>
<b>Powierzchnia zabudowy</b>	<b>60.90 m<sup>2</sup></b>
<b>Powierzchnia dachu</b>	<b>136.29 m<sup>2</sup></b>
<b>Kubatura</b>	<b>320.57 m<sup>3</sup></b>
<b>Wymiary budynku</b>	<b>8.70 x 7 m</b>
<b>Kąt nachylenia</b>	<b>48°</b>
<b>Wysokość budynku</b>	<b>8.33 m</b>
<b>Wymiary działki</b>	<b>15.35 x 16.70 m</b>



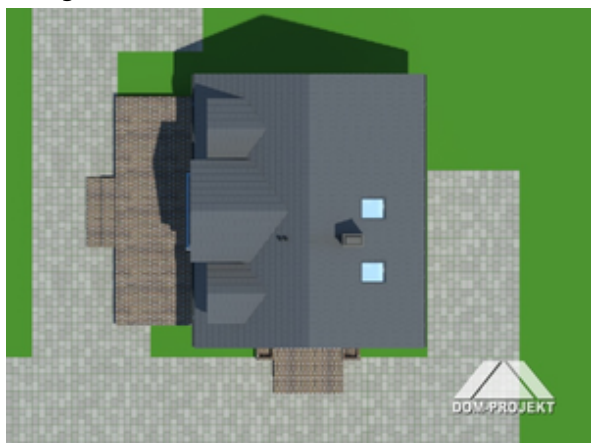
## Opis projektu

Mały dom zaprojektowany z myślą o inwestorach poszukujących niedrogiego w budowie i użytkowaniu domu. Program funkcjonalny składa się z: salonu z aneksem kuchennym i łazienką na parterze oraz trzech sypialni i łazienki na poddaszu. Dom idealnie nadaje się do usytuowania na wąskiej działce.

## Elewacje

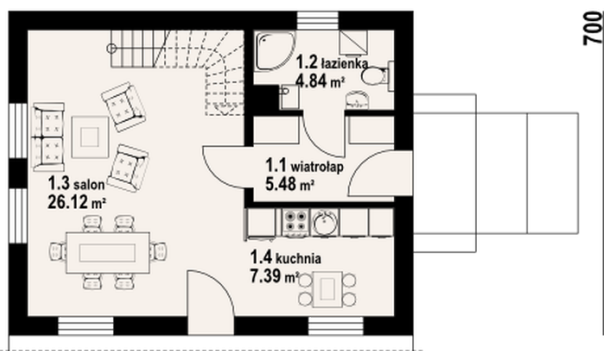


## Sytuacje



**Rzuty**

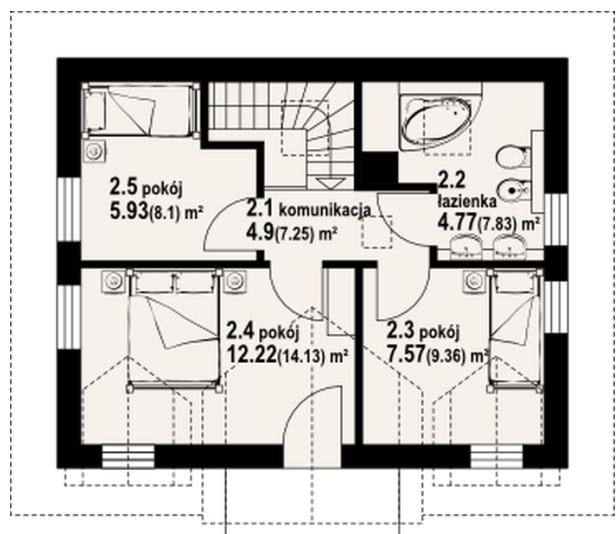
870



700

**Parter 43.83 m<sup>2</sup>**

wiatrołap	5.48 m <sup>2</sup>
łazienka	4.84 m <sup>2</sup>
salon	26.12 m <sup>2</sup>
kuchnia	7.39 m <sup>2</sup>


**Poddasze 46.67 m<sup>2</sup>**

komunikacja	4.90 m <sup>2</sup>
łazienka	4.77 m <sup>2</sup>
pokój	7.57 m <sup>2</sup>
pokój	12.22 m <sup>2</sup>
pokój	5.93 m <sup>2</sup>