

## Podstawowe informacje



## Dane techniczne projektu

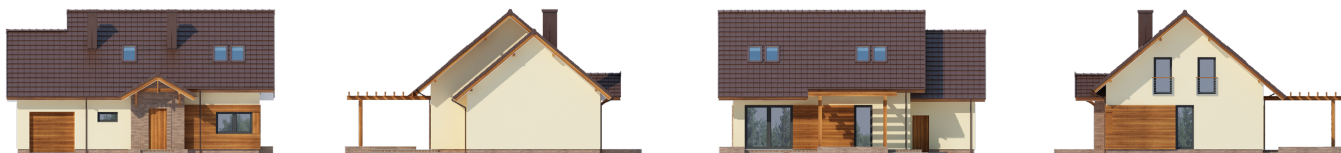
<b>Całkowita powierzchnia</b>	<b>152.07 m<sup>2</sup></b>
<b>Powierzchnia użytkowa</b>	<b>104.73 m<sup>2</sup></b>
<b>Powierzchnia zabudowy</b>	<b>116.90 m<sup>2</sup></b>
<b>Powierzchnia dachu</b>	<b>199.70 m<sup>2</sup></b>
<b>Kubatura</b>	<b>461.16 m<sup>3</sup></b>
<b>Wymiary budynku</b>	<b>13.47 x 9.46 m</b>
<b>Kąt nachylenia</b>	<b>40°</b>
<b>Wysokość budynku</b>	<b>8.20 m</b>
<b>Wymiary działki</b>	<b>20.47 x 17.46 m</b>



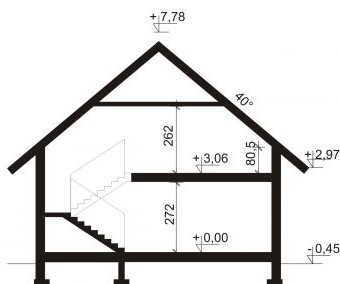
## Opis projektu

Filomena PS wyróżnia się bogatą funkcjonalnością, dostępną nawet na niewielkiej działce. Komfort każdej 4-5 osobowej rodziny zapewni też elastyczność układu: możliwość zamknięcia kuchni, czy dodatkowy pokój z łazienką na parterze (mogący służyć jako gościnny, gabinet lub dodatkowa sypialnia). Kompletu atutów dopełnia otwierający się na salon kominek, hojnie wygospodarowane miejsce na odzież w przedsiönku, spiżarnia, strych i garaż z praktycznym przejściem przez część gospodarczą do mieszkania. Strefa nocna na poddaszu składa się z trzech pojemnych sypialni oraz obszern...

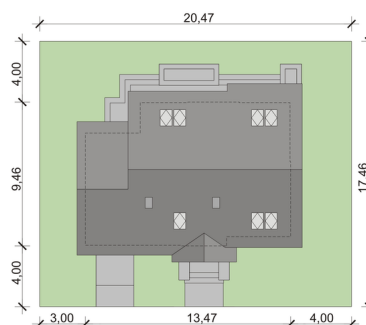
## Elewacje



## Przekrój



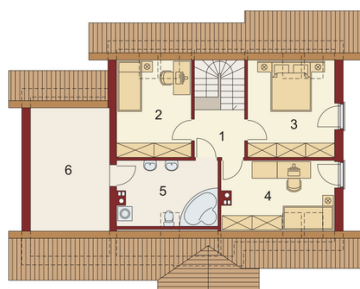
## Sytuacje



**Rzuty**

**Parter 90.65 m<sup>2</sup>**

<b>Wiatrołap</b>	4.47 m <sup>2</sup>
<b>Korytarz</b>	6.46 m <sup>2</sup>
<b>Kuchnia</b>	7.24 m <sup>2</sup>
<b>Spizarnia</b>	1.35 m <sup>2</sup>
<b>Salon z jadalnią</b>	26.90 m <sup>2</sup>
<b>Łazienka</b>	2.91 m <sup>2</sup>
<b>Gabinet</b>	9.34 m <sup>2</sup>
<b>Kotłownia</b>	10.17 m <sup>2</sup>
<b>Garaż.</b>	21.81 m <sup>2</sup>


**Poddasze 61.42 m<sup>2</sup>**

<b>Korytarz</b>	4.13 m <sup>2</sup>
<b>Pokój</b>	10.36 m <sup>2</sup>
<b>Pokój</b>	12.09 m <sup>2</sup>
<b>Pokój</b>	10.29 m <sup>2</sup>
<b>Łazienka</b>	9.19 m <sup>2</sup>
<b>Strych</b>	10.16 m <sup>2</sup>