

Podstawowe informacje



Dane techniczne projektu

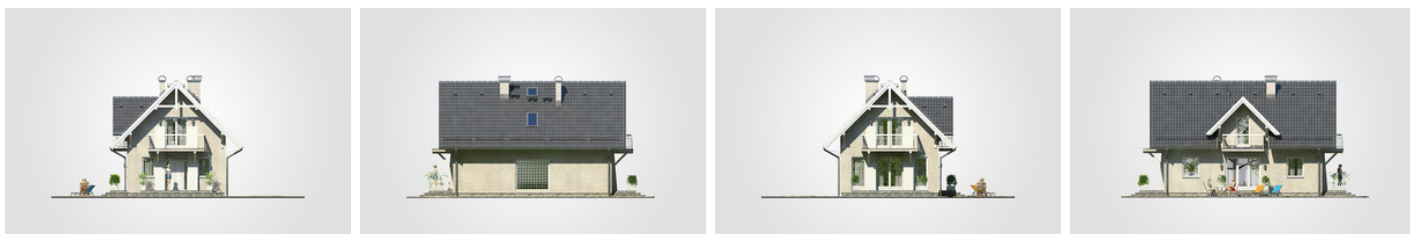
Całkowita powierzchnia	156.85 m ²
Powierzchnia użytkowa	102.60 m ²
Powierzchnia zabudowy	79 m ²
Powierzchnia dachu	168.80 m ²
Kubatura	484.05 m ³
Wymiary budynku	6.95 x 12 m
Kąt nachylenia	45°
Wysokość budynku	8.16 m
Wymiary działki	14.95 x 19.20 m



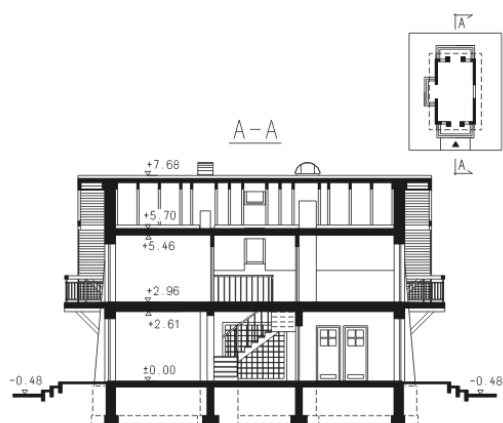
Opis projektu

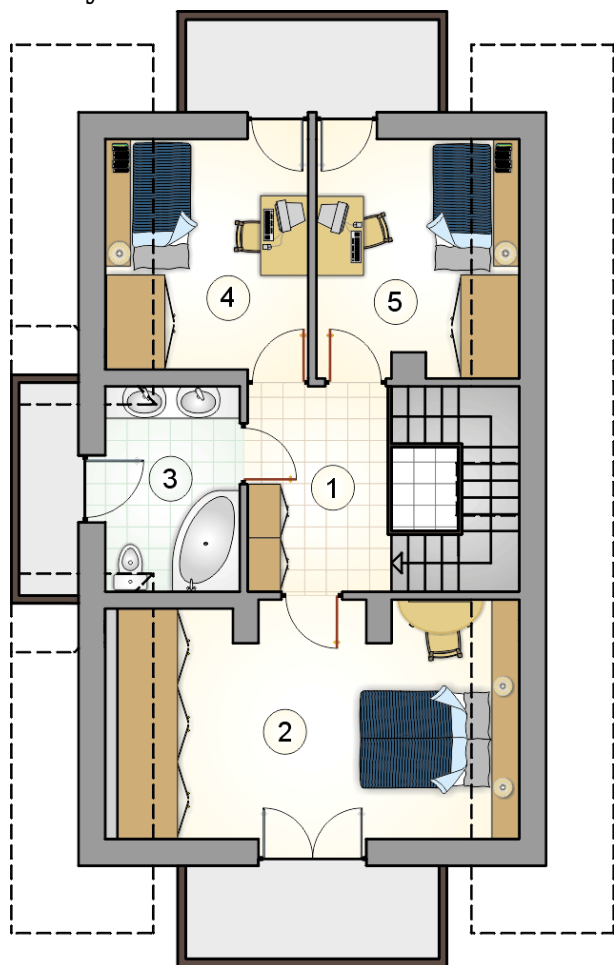
Parterowy dom z poddaszem użytkowym, z lukarną i balkonem nad tarasem

Elewacje

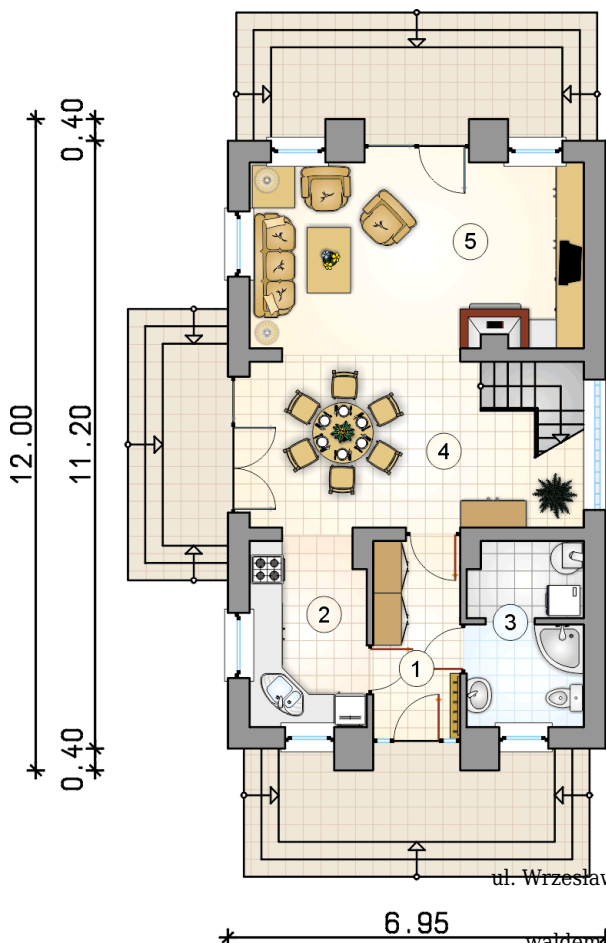


Przekrój



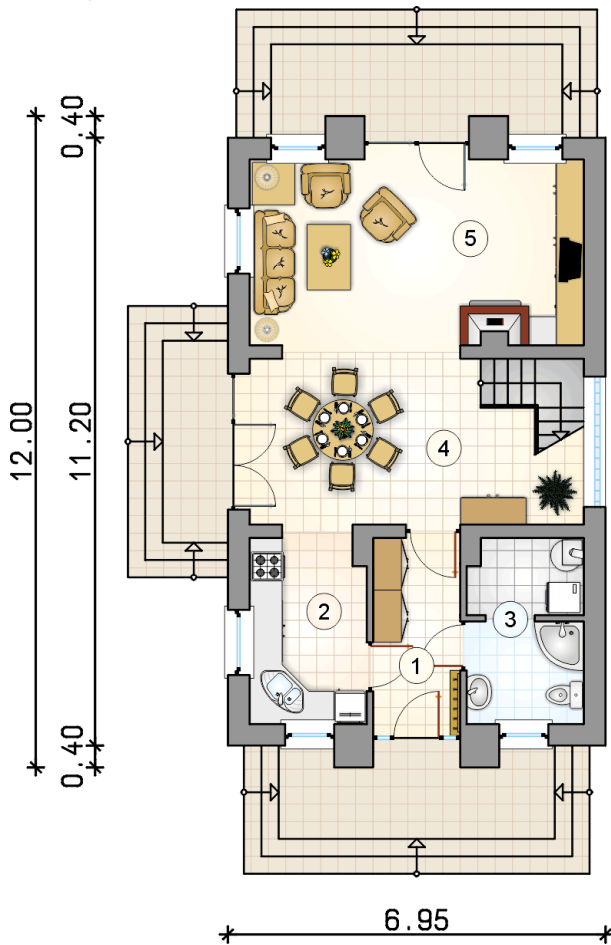
Rzuty

Parter 57.25 m²

przedsionek	5.50 m ²
kuchnia	7.40 m ²
łazienka z piecem c.o.	7.00 m ²
jadalnia z komunikacją	16.00 m ²
pokój dzienny	21.35 m ²

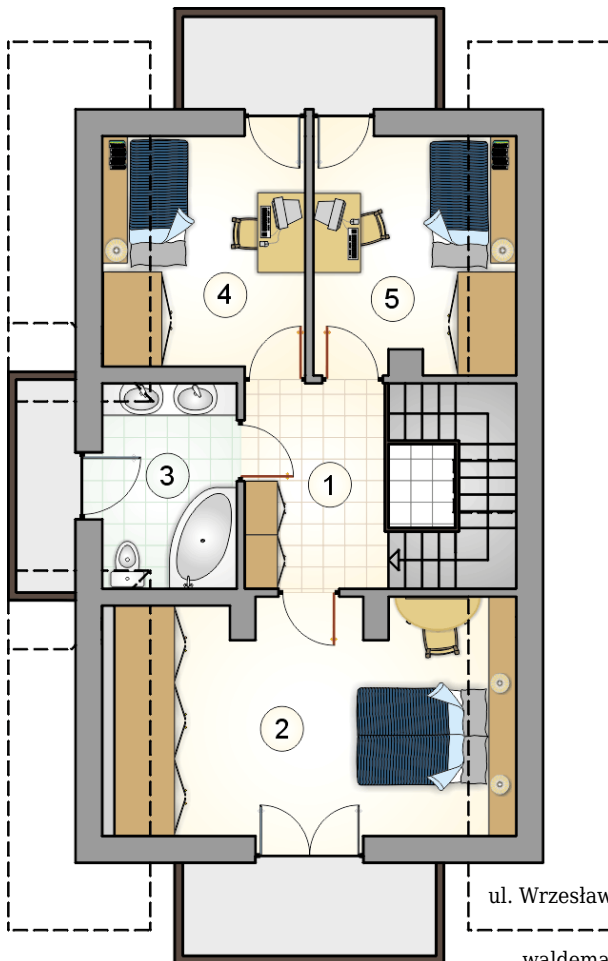


DOBRY DOM
 ul. Wrzesława Romańczuka 6, 35-302 Rzeszów
 +48 17 852 52 30
 08:00 - 16:00
waldemar.kowalski@grupadobrydom.pl

Podane ceny nie stanowią oferty handlowej w rozumieniu art. 66 par. 1 Kodeksu Cywilnego

Rzuty

Poddasze 45.35 m²

hall	6.50 m ²
pokój	16.75 m ²
łazienka	5.50 m ²
pokój	8.30 m ²
pokój	8.30 m ²



DOBRY DOM
 ul. Wrzesława Romańczuka 6, 35-302 Rzeszów
 +48 17 852 52 30
 08:00 - 16:00

waldemar.kowalski@grupadobrydom.pl

Podane ceny nie stanowią oferty handlowej w rozumieniu art. 66 par. 1 Kodeksu Cywilnego