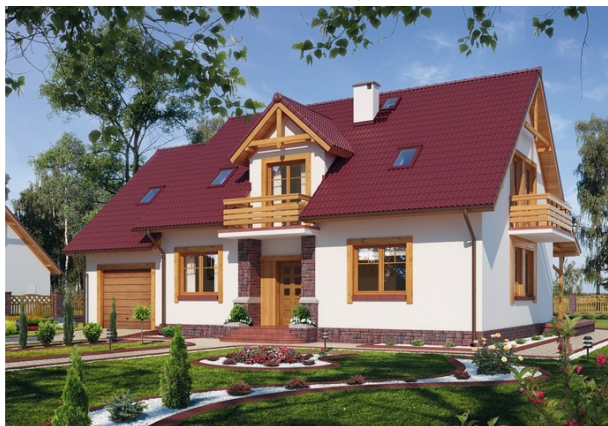
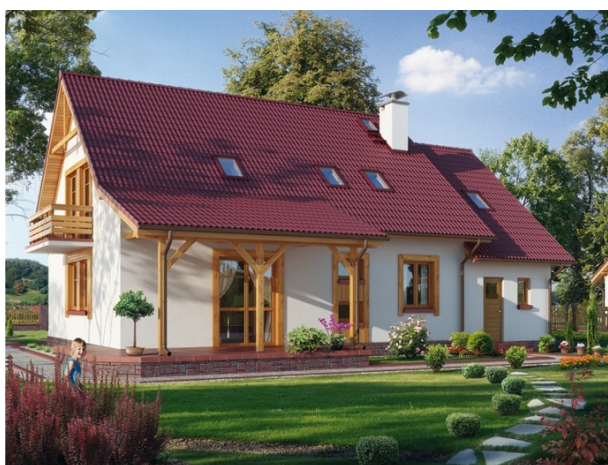


Podstawowe informacje



Dane techniczne projektu

Całkowita powierzchnia	84.70 m²
Powierzchnia użytkowa	138.50 m²
Powierzchnia zabudowy	142 m²
Kubatura	899 m³
Wymiary budynku	15.15 x 9.40 m
Kąt nachylenia	42°
Wysokość budynku	8.70 m
Wymiary działki	23.15 x 20.10 m



Opis projektu

Dom jednorodzinny parterowy nie podpiwniczony z poddaszem mieszkalnym i garażem dobudowanym.

5 pokoi, kuchnia, 2 łazienki, kotłownia ze składem opału oraz piwniczka pod schodami. Nad garażem strych nieużytkowy. Technologia tradycyjna murowana. Fundamenty murowane z bloczków betonowych, ławy żelbetowe. Ściany zewnętrzne nadziemia murowane z bloczków z betonu komórkowego z lekkim dociepleniem zewnętrznym.

Projekt zawiera instalacje wewnętrzne: wod. - kan., c.w., gazową, elektryczną i c.o. wodną pompową z kotłem na paliwo stałe (różne p...

Elewacje

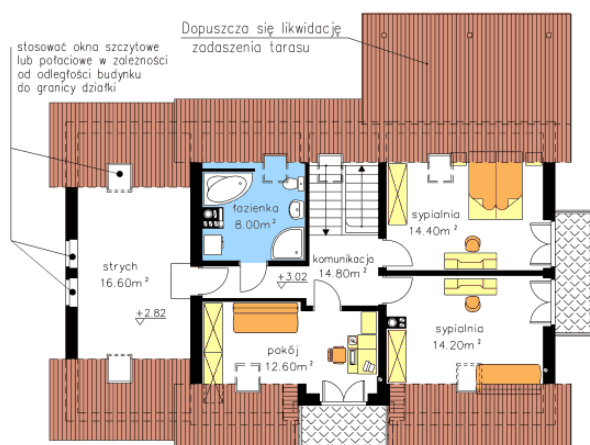


Sytuacje



Rzuty

PARTER

 Pu-74.50m² Pg-31.60m²

PODDASZE

 Pu-64.00m² Pg-16.60m²

 p.podf.-84.70m² + strych 30.30m²