

Podstawowe informacje



Dane techniczne projektu

Całkowita powierzchnia	259.18 m²
Powierzchnia użytkowa	139.21 m²
Powierzchnia zabudowy	130.64 m²
Powierzchnia dachu	247.55 m²
Kubatura	810.15 m³
Wymiary budynku	14.64 x 9.54 m
Kąt nachylenia	40°
Wysokość budynku	8.45 m
Wymiary działki	21.64 x 18.04 m



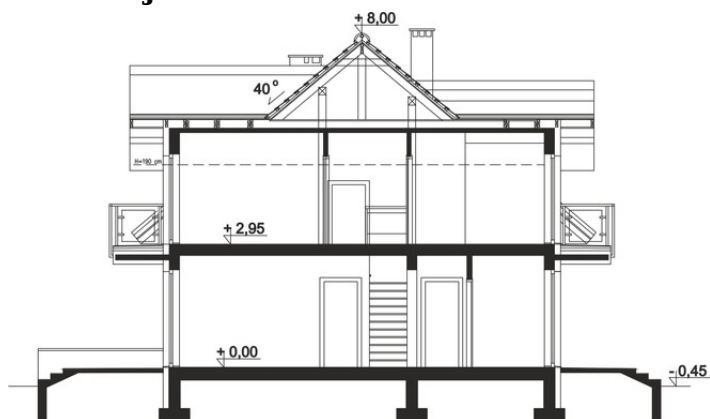
Opis projektu

Projekt klasycznego domu z dwuspadowym dachem, w którym wygonie zamieszka 4-5 osobowa rodzina. Do dyspozycji mieszkańców jest duża otwarta kuchnia (w razie potrzeby można ją zamknąć ścianką działową). Nie zapomniano w niej o miejscu pod zabudowę sprzętem AGD i praktycznej spiżarni. Duży, przestronny salon z ciekawym wykuszem jadalnym jest doskonałym miejscem wypoczynku w ciągu dnia, a centralne położenie kominka nadaje całości przytulnego charakteru i doskonale sprawdzi się podczas ogrzewania domu w zimie. Bezpośrednio z pokojem dziennym sąsiaduje dodatkowy pokój, kt&oa...

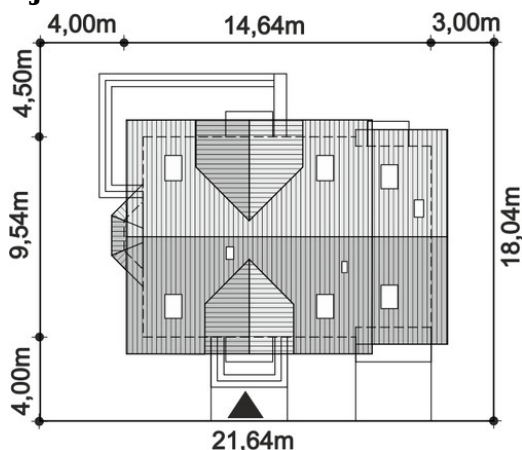
Elewacje



Przekrój



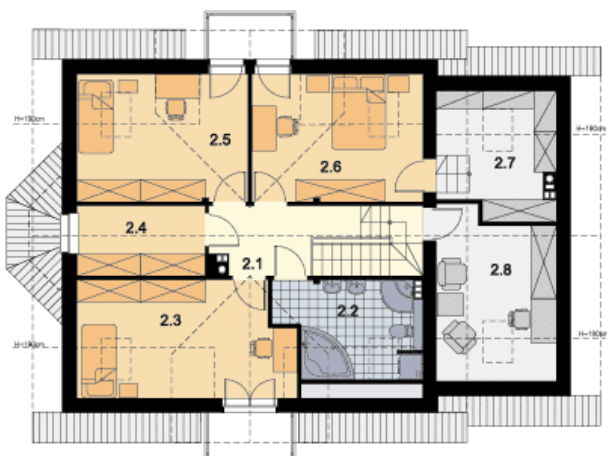
Sytuacje



Rzuty

Parter 100.37 m²

Spizarnia	3.15 m ²
Hol + schody	17.64 m ²
Kuchnia	8.10 m ²
Salon + Jadalnia	1.86 m ²
Pokój / Gabinet	9.21 m ²
Łazienka	33.58 m ²
Pom. gospodarcze	12.61 m ²
Kotłownia	3.09 m ²
Garaż	4.30 m ²
Wiatrołap	6.83 m ²


Poddasze 71.93 m²

Komunikacja	6.05 m ²
Łazienka	7.26 m ²
Pokój	12.91 m ²
Garderoba	6.56 m ²
Pokój	11.85 m ²
Pokój	11.85 m ²
Strych / Garderoba	7.01 m ²
Strych	10.86 m ²