

Podstawowe informacje



Dane techniczne projektu

Całkowita powierzchnia	68.40 m²
Powierzchnia użytkowa	68.50 m²
Powierzchnia zabudowy	112.90 m²
Powierzchnia dachu	169.97 m²
Kubatura	241.30 m³
Wymiary budynku	14.94 x 8.34 m
Kąt nachylenia	28°
Wysokość budynku	5.68 m
Wymiary działki	21.94 x 16.34 m



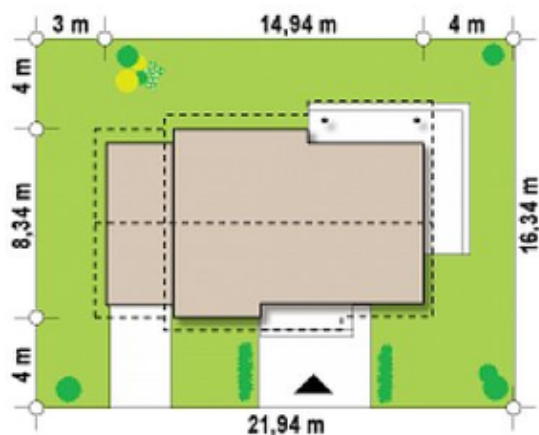
Opis projektu

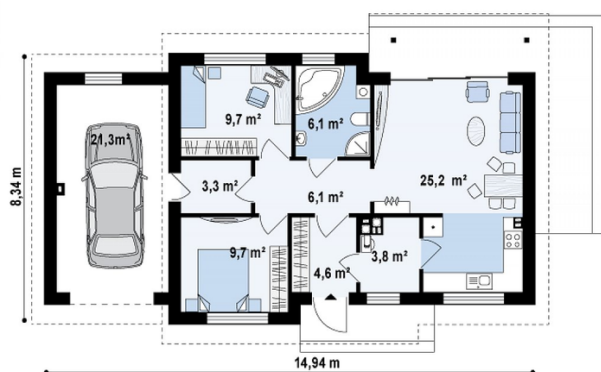
Ściany: gazobeton, ceramika, silikaty
 Dach: dachówka, blachodachówka
 Strop: drewniany, więzary

Elewacje



Sytuacje



Rzuty

Parter 68.40 m²

Sień	4.60 m ²
Pom. gosp.	3.80 m ²
Hol	6.10 m ²
Łazienka	6.10 m ²
Salon+kuchnia	25.20 m ²
Pokój	9.70 m ²
Pokój	9.70 m ²
Hol	3.20 m ²
Garaż	21.30 m ²