

Podstawowe informacje



Dane techniczne projektu

Całkowita powierzchnia	106.80 m²
Powierzchnia użytkowa	110.32 m²
Powierzchnia zabudowy	101 m²
Wymiary budynku	14.34 x 7.14 m
Kąt nachylenia	35°
Wysokość budynku	6.98 m
Wymiary działki	22.34 x 15.14 m

Opis projektu

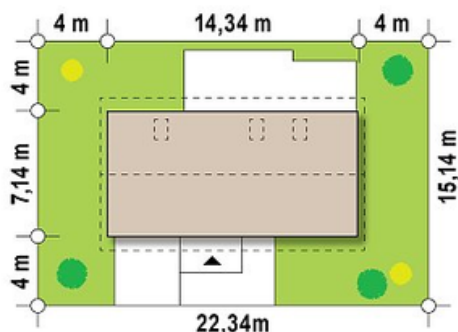
Wersja nowoczesna bez okapów.

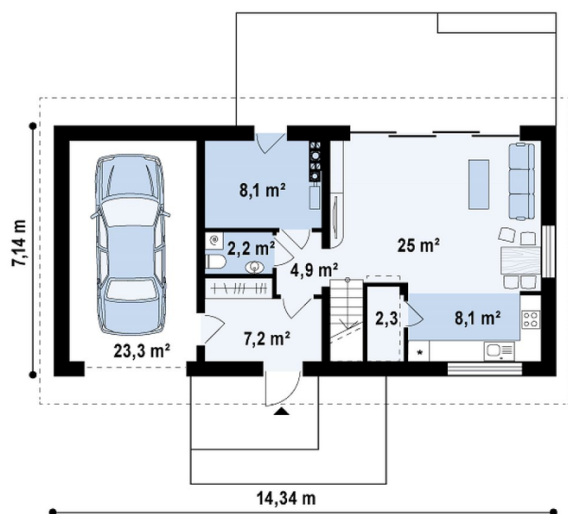
Ściany: gazobeton, ceramika, silikaty

Dach: dachówka, blachodachówka, blacha

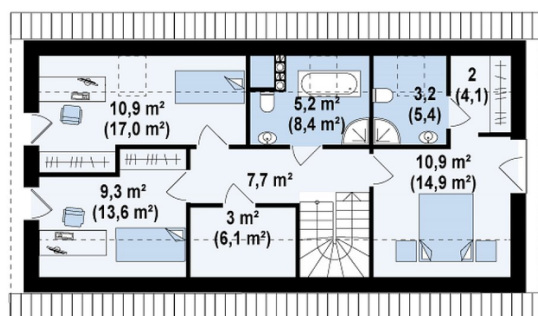
Strop: betonowy gęstożebrowy Teriva

Sytuacje



Rzuty

Parter 57.90 m²

Sień	7.20 m ²
Hol	4.90 m ²
Salon+jadalnia	25.10 m ²
Kuchnia	8.10 m ²
Pom. gosp.	8.10 m ²
WC	2.20 m ²
Garaż	23.30 m ²
Spizarka	2.30 m ²


Poddasze 48.90 m²

Hol	7.70 m ²
Pokój	10.10 m ²
Pokój	8.70 m ²
Garderoba	2.60 m ²
Łazienka	4.80 m ²
Łazienka	2.90 m ²
Garderoba	1.80 m ²
Pokój	10.30 m ²