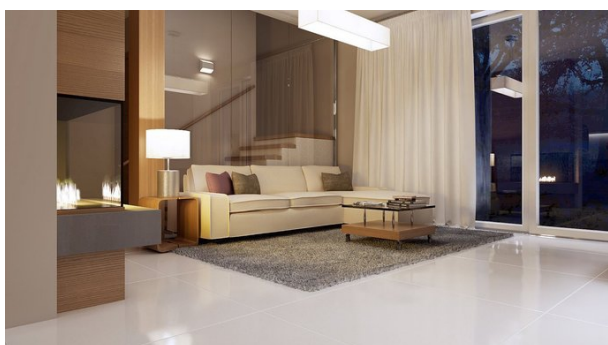


## Podstawowe informacje



## Dane techniczne projektu

Całkowita powierzchnia	85.40 m <sup>2</sup>
Powierzchnia użytkowa	85.23 m <sup>2</sup>
Powierzchnia zabudowy	93.40 m <sup>2</sup>
Powierzchnia dachu	117.44 m <sup>2</sup>
Kubatura	298.35 m <sup>3</sup>
Wymiary budynku	13.74 x 7.14 m
Kąt nachylenia	40°
Wysokość budynku	7.33 m
Wymiary działki	20.74 x 15.14 m



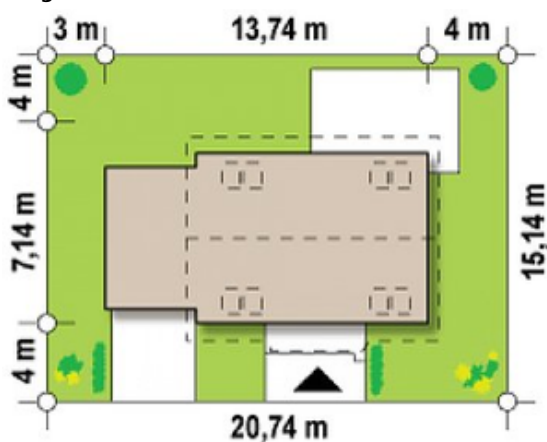
## Opis projektu

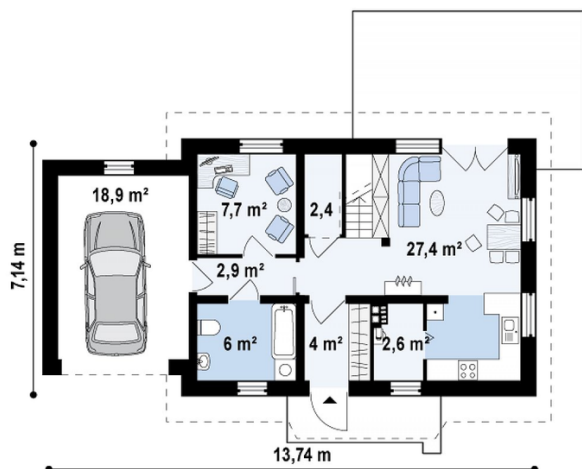
Ściany: gazobeton, ceramika, silikaty  
Dach: dachówka, blachodachówka  
Strop: betonowy gęstożebrowy Teriva

## Elewacje

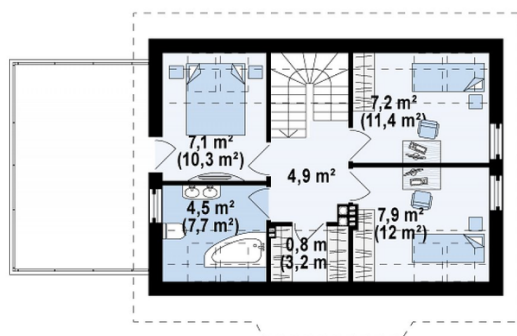


## Sytuacje



**Rzuty**

**Parter 52.90 m<sup>2</sup>**

Salon+kuchnia	27.40 m <sup>2</sup>
Schowek	2.30 m <sup>2</sup>
Łazienka	6.00 m <sup>2</sup>
Spizarka	2.60 m <sup>2</sup>
Hol	2.90 m <sup>2</sup>
Sień	4.00 m <sup>2</sup>
Pokój	7.70 m <sup>2</sup>
Garaż	18.90 m <sup>2</sup>


**Poddasze 32.50 m<sup>2</sup>**

Garderoba	0.80 m <sup>2</sup>
Hol	5.00 m <sup>2</sup>
Łazienka	4.50 m <sup>2</sup>
Pokój	7.20 m <sup>2</sup>
Pokój	7.90 m <sup>2</sup>
Pokój	7.10 m <sup>2</sup>