

Podstawowe informacje



Dane techniczne projektu

Całkowita powierzchnia	98.10 m²
Powierzchnia użytkowa	94.57 m²
Powierzchnia zabudowy	96.13 m²
Powierzchnia dachu	123.13 m²
Kubatura	281.64 m³
Wymiary budynku	10.44 x 7.14 m
Kąt nachylenia	40°
Wysokość budynku	7.38 m
Wymiary działki	20.44 x 15.14 m

Opis projektu

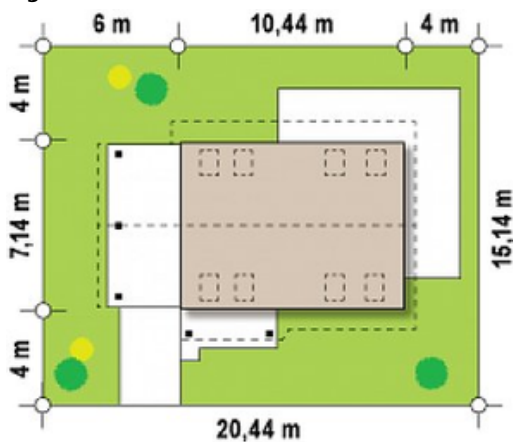


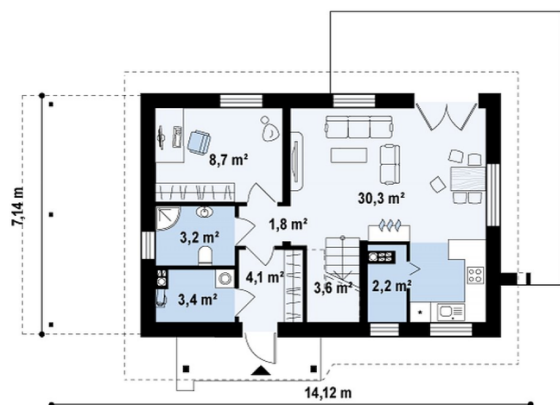
Ściany: gazobeton, ceramika, silikaty
Dach: dachówka, blachodachówka
Strop: betonowy gęstożebrowy Teriva

Elewacje

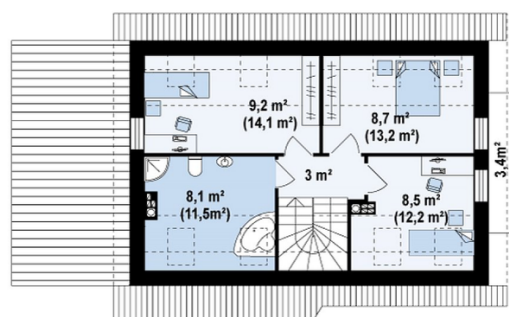


Sytuacje



Rzuty

Parter 57.30 m²

Sień	4.10 m ²
Hol	1.80 m ²
Łazienka	3.20 m ²
Gabinet	8.70 m ²
Salon+kuchnia	30.30 m ²
Pom. gosp.	3.40 m ²
Hol+schody	3.60 m ²
Spizarka	2.20 m ²


Poddasze 40.80 m²

Balkon	3.40 m ²
Hol	3.00 m ²
Pokój	9.20 m ²
Pokój	8.70 m ²
Pokój	8.40 m ²
Łazienka	8.10 m ²