

## Podstawowe informacje



## Dane techniczne projektu

<b>Całkowita powierzchnia</b>	<b>195.90 m<sup>2</sup></b>
<b>Powierzchnia użytkowa</b>	<b>144.95 m<sup>2</sup></b>
<b>Powierzchnia zabudowy</b>	<b>136.90 m<sup>2</sup></b>
<b>Powierzchnia dachu</b>	<b>226.30 m<sup>2</sup></b>
<b>Kubatura</b>	<b>582.84 m<sup>3</sup></b>
<b>Wymiary budynku</b>	<b>15.24 x 9.54 m</b>
<b>Kąt nachylenia</b>	<b>38°</b>
<b>Wysokość budynku</b>	<b>7.76 m</b>
<b>Wymiary działki</b>	<b>23.24 x 17.54 m</b>

## Opis projektu

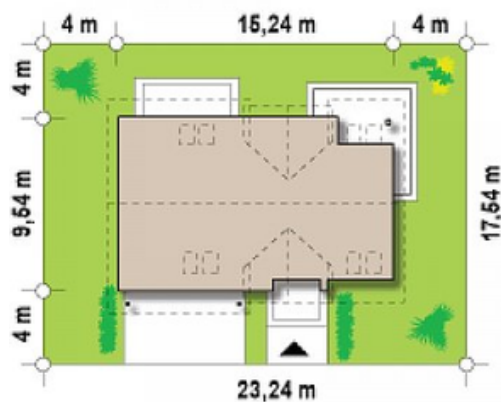
Wersja projektu z garażem dwustanowiskowym. Projekt dostępny w 3 dni roboczych od momentu złożeniu zamówienia.

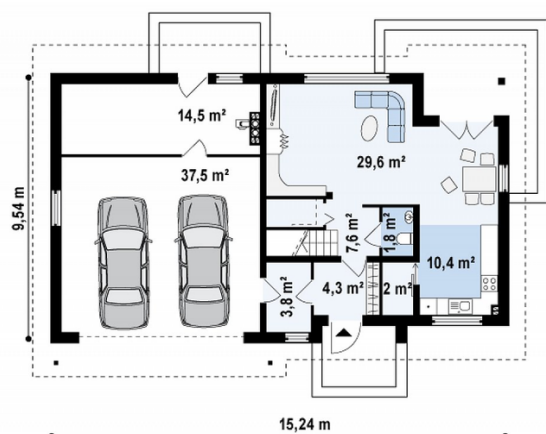
Ściany: gazobeton, ceramika, silikaty  
Dach: dachówka, blachodachówka  
Strop: betonowy gęstożebrowy Teriva

## Elewacje

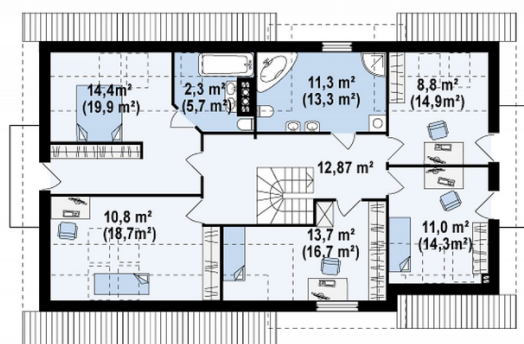


## Sytuacje



**Rzuty**

**Parter 110.90 m<sup>2</sup>**

Salon+jadalnia	29.20 m <sup>2</sup>
Kuchnia	10.40 m <sup>2</sup>
Hol	7.50 m <sup>2</sup>
WC	1.80 m <sup>2</sup>
Spizarka	2.00 m <sup>2</sup>
Sień	4.30 m <sup>2</sup>
Garderoba	3.80 m <sup>2</sup>
Garaż+pom. gosp.	51.90 m <sup>2</sup>


**Poddasze 85 m<sup>2</sup>**

Pokój	14.60 m <sup>2</sup>
Pokój	11.00 m <sup>2</sup>
Pokój	13.40 m <sup>2</sup>
Hol	12.90 m <sup>2</sup>
Łazienka	11.40 m <sup>2</sup>
Łazienka	2.00 m <sup>2</sup>
Gabinet	8.80 m <sup>2</sup>
Pokój	10.90 m <sup>2</sup>