

Podstawowe informacje



Dane techniczne projektu

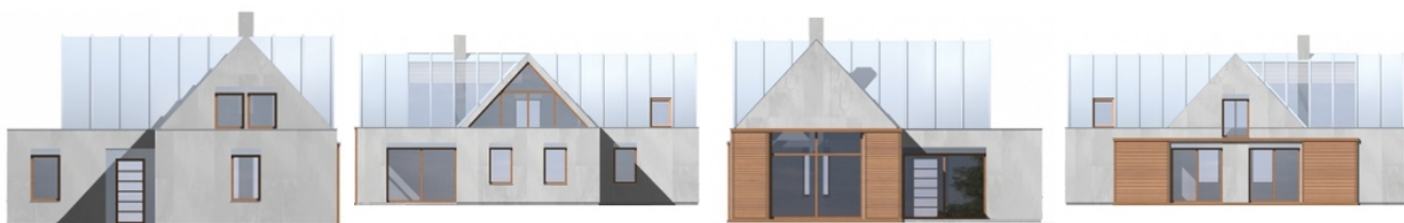
Całkowita powierzchnia	195.41 m²
Powierzchnia użytkowa	195.41 m²
Powierzchnia zabudowy	173.70 m²
Kubatura	710.37 m³
Wymiary budynku	13.40 x 17.60 m
Kąt nachylenia	45°
Wysokość budynku	7.62 m
Wymiary działki	21.40 x 31.10 m



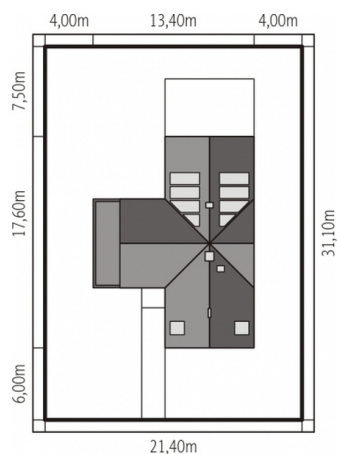
Opis projektu

Dom z użytkowym poddaszem niepodpiwniczony przeznaczony dla 4-5 osobowej rodziny. Hall usytuowany w centralnej części domu oddziela pokój i aneks kominkowy od kuchni z jadalnią. Sypialnia rodziców wraz z łazienką i garderobą dostępna jest z pokoju kominkowego. Na poddaszu dwie sypialnie dzieci łazienka garderoba i pokój rodzinny - pracownia.

Elewacje



Sytuacje



Rzuty
Parter 139 m²

Wiatrołap	4.07 m ²
Łazienka	8.78 m ²
Pom. gospodarcze	6.83 m ²
Hol + garderoba	11.21 m ²
Kuchnia	15.20 m ²
Jadalnia	11.57 m ²
Pokój dzienny	32.61 m ²
Aneks kominkowy	18.71 m ²
Toaleta	2.27 m ²
Sypialnia	18.73 m ²
Garderoba	9.02 m ²

Poddasze 56.41 m²

Korytarz	8.95 m ²
Pokój	7.65 m ²
Pokój	7.65 m ²
Sypialnia	12.80 m ²
Pokój rodzinny	15.90 m ²
Łazienka	3.46 m ²

