

Podstawowe informacje



Dane techniczne projektu

Całkowita powierzchnia	156.90 m²
Powierzchnia użytkowa	118.77 m²
Powierzchnia zabudowy	122.04 m²
Powierzchnia dachu	204.96 m²
Kubatura	447 m³
Wymiary budynku	13.74 x 8.84 m
Kąt nachylenia	40°
Wysokość budynku	8.08 m
Wymiary działki	20.74 x 16.84 m

Opis projektu

Projekt dostępny w 21 dni roboczych od momentu złożeniu zamówienia.

Ściany: gazobeton, ceramika, silikaty

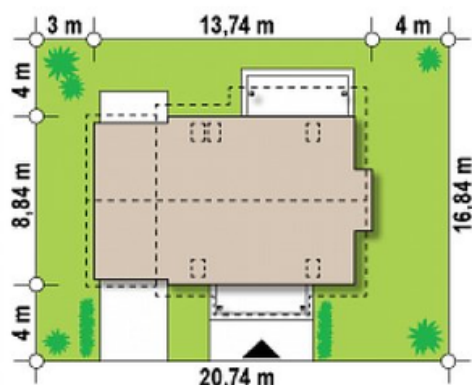
Dach: dachówka, blachodachówka

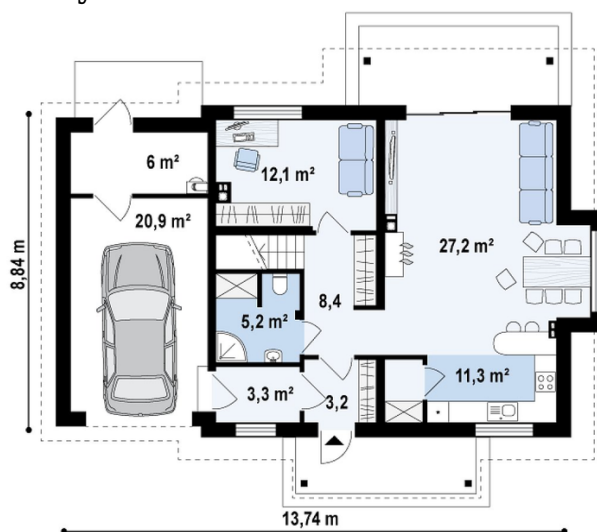
Strop: betonowy gęstożebrowy Teriva

Elewacje

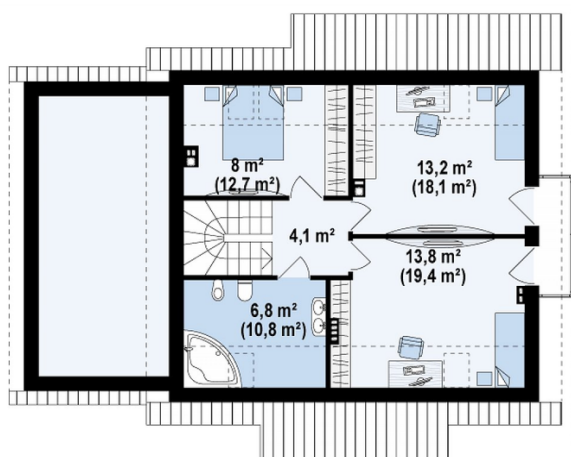


Sytuacje



Rzuty

Parter 97.60 m²

Sień	3.20 m ²
Hol+schody	8.40 m ²
Salon+jadalnia	27.20 m ²
Kuchnia+spizarka	11.30 m ²
Gabinet	12.10 m ²
Łazienka	5.20 m ²
Pom. gosp.	3.30 m ²
Garaż+pom. gosp.	26.90 m ²


Poddasze 59.30 m²

Hol+schody	4.10 m ²
Łazienka	6.80 m ²
Pokój	13.90 m ²
Pokój	8.00 m ²
Pokój	13.30 m ²
Poddasze nieuzytkowe - strych	10.30 m ²
Balkon	2.90 m ²