

Podstawowe informacje



Dane techniczne projektu

Całkowita powierzchnia	116.90 m²
Powierzchnia użytkowa	119.55 m²
Powierzchnia zabudowy	121.73 m²
Powierzchnia dachu	158.12 m²
Kubatura	560.20 m³
Wymiary budynku	14.34 x 8.84 m
Kąt nachylenia	40°
Wysokość budynku	8.08 m
Wymiary działki	21.34 x 16.84 m

Opis projektu

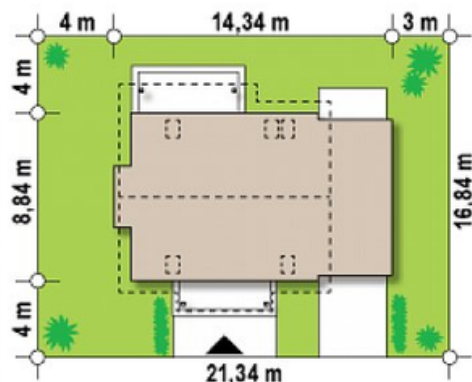
Doprojektowano garaż jednostanowiskowy z dachem płaskim, będącym jednocześnie tarasem.

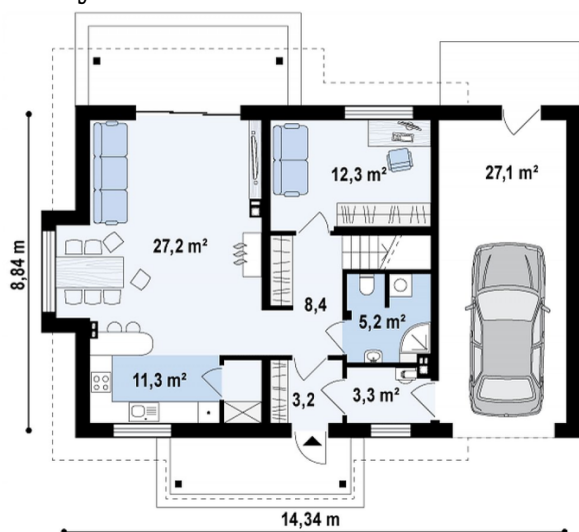
Ściany: gazobeton, ceramika, silikaty
Dach: dachówka, blachodachówka
Strop: betonowy gęstożebrowy Teriva

Elewacje

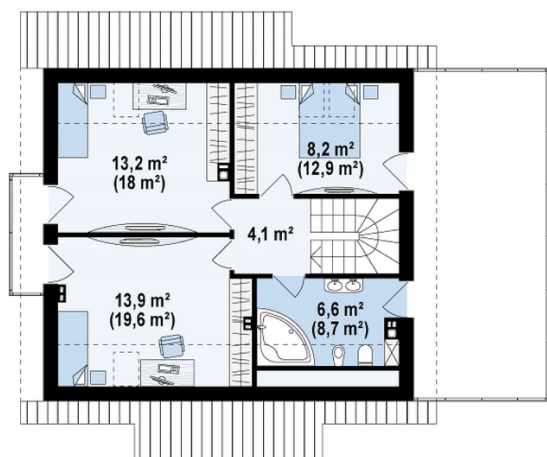


Sytuacje



Rzuty

Parter 70.80 m²

Sień	3.20 m ²
Hol+schody	8.40 m ²
Salon+jadalnia	27.20 m ²
Kuchnia+spizarka	11.30 m ²
Gabinet	12.30 m ²
Łazienka	5.20 m ²
Pom. gosp.	3.20 m ²
Garaż	27.10 m ²


Poddasze 46.10 m²

Hol+schody	4.10 m ²
Łazienka	6.60 m ²
Pokój	13.90 m ²
Pokój	13.30 m ²
Pokój	8.20 m ²