

## Podstawowe informacje



## Dane techniczne projektu

<b>Całkowita powierzchnia</b>	<b>120.70 m<sup>2</sup></b>
<b>Powierzchnia użytkowa</b>	<b>93.02 m<sup>2</sup></b>
<b>Powierzchnia zabudowy</b>	<b>142.79 m<sup>2</sup></b>
<b>Powierzchnia dachu</b>	<b>203.32 m<sup>2</sup></b>
<b>Kubatura</b>	<b>319.22 m<sup>3</sup></b>
<b>Wymiary budynku</b>	<b>16.08 x 8.88 m</b>
<b>Kąt nachylenia</b>	<b>30°</b>
<b>Wysokość budynku</b>	<b>6.41 m</b>
<b>Wymiary działki</b>	<b>23.08 x 16.88 m</b>

## Opis projektu

Podwariant z garażem po lewej stronie.

Ściany: gazobeton, ceramika, silikaty

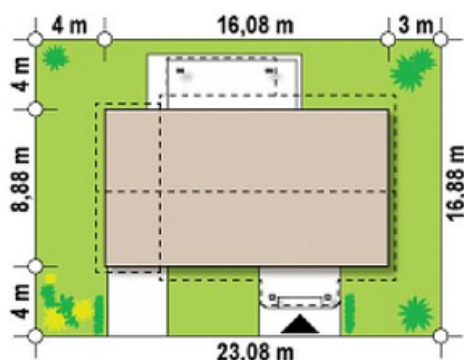
Dach: dachówka, blachodachówka

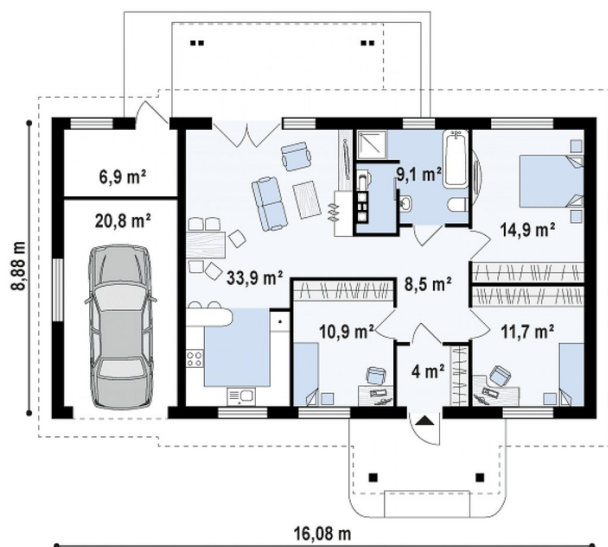
Strop: drewniany, więzary

## Elewacje



## Sytuacje



**Rzuty**

**Parter 120.70 m<sup>2</sup>**

<b>Sień</b>	4.00 m <sup>2</sup>
<b>Łazienka</b>	9.10 m <sup>2</sup>
<b>Salon+kuchnia</b>	33.90 m <sup>2</sup>
<b>Pokój</b>	10.90 m <sup>2</sup>
<b>Garaż+pom. gosp.</b>	27.70 m <sup>2</sup>
<b>Pokój</b>	11.70 m <sup>2</sup>
<b>Pokój</b>	14.90 m <sup>2</sup>
<b>Hol</b>	8.50 m <sup>2</sup>