

## Podstawowe informacje



## Dane techniczne projektu

<b>Całkowita powierzchnia</b>	<b>56.70 m<sup>2</sup></b>
<b>Powierzchnia użytkowa</b>	<b>38.20 m<sup>2</sup></b>
<b>Powierzchnia zabudowy</b>	<b>46.60 m<sup>2</sup></b>
<b>Powierzchnia dachu</b>	<b>92.13 m<sup>2</sup></b>
<b>Kubatura</b>	<b>99.32 m<sup>3</sup></b>
<b>Wymiary budynku</b>	<b>8.10 x 5.70 m</b>
<b>Kąt nachylenia</b>	<b>30°</b>
<b>Wysokość budynku</b>	<b>5.69 m</b>
<b>Wymiary działki</b>	<b>14.10 x 13.70 m</b>

## Opis projektu

Wersja drewniana.

Ściany: szkielet drewniany, bale

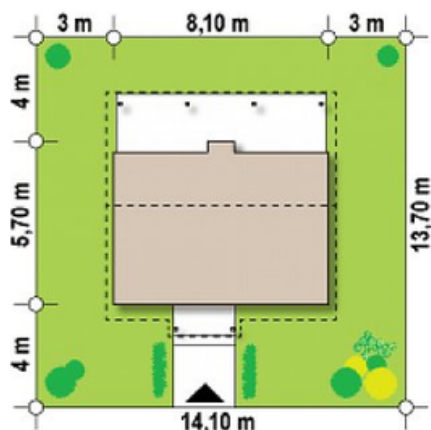
Dach: dachówka

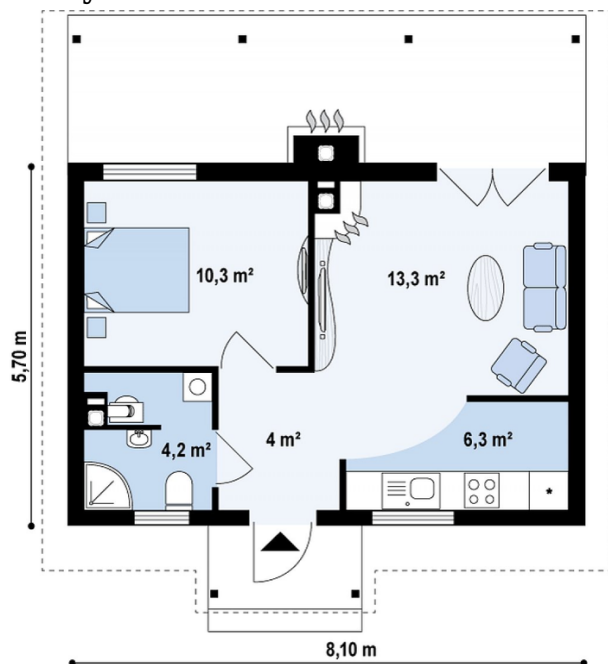
Strop: drewniany, więzary

## Elewacje



## Sytuacje



**Rzuty**

**Parter 56.70 m<sup>2</sup>**

<b>Hol</b>	4.00 m <sup>2</sup>
<b>Salon</b>	13.40 m <sup>2</sup>
<b>Pokój</b>	10.30 m <sup>2</sup>
<b>Łazienka</b>	4.20 m <sup>2</sup>
<b>Kuchnia</b>	6.30 m <sup>2</sup>
<b>Weranda</b>	18.50 m <sup>2</sup>