

Podstawowe informacje



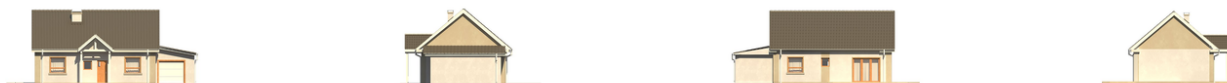
Dane techniczne projektu

Całkowita powierzchnia	109.40 m²
Powierzchnia użytkowa	109.12 m²
Powierzchnia zabudowy	118.20 m²
Powierzchnia dachu	176.83 m²
Kubatura	407 m³
Wymiary budynku	14.88 x 9.18 m
Kąt nachylenia	40°
Wysokość budynku	7.09 m
Wymiary działki	21.88 x 16.18 m

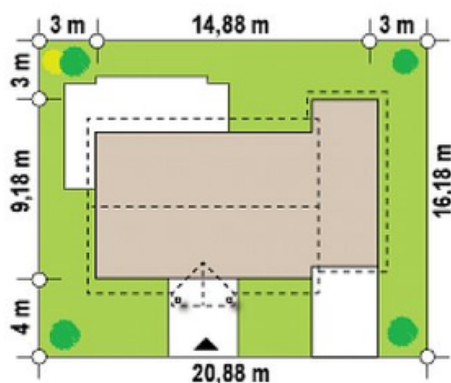
Opis projektu

Ściany: gazobeton, ceramika, silikaty
Dach: dachówka, blachodachówka
Strop: betonowy gęstożebrowy Teriva

Elewacje



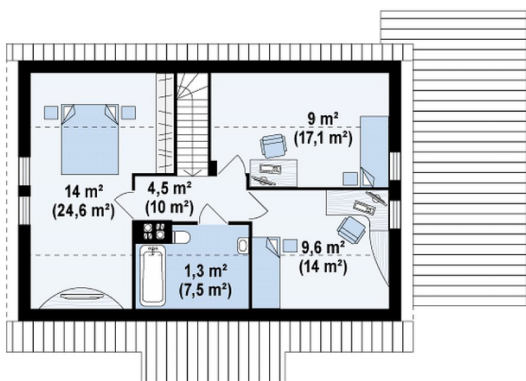
Sytuacje



Rzuty

Parter 71 m²

Sień	4.20 m ²
Hol	3.90 m ²
Salon+kuchnia	31.10 m ²
Pom. gosp.	4.70 m ²
Łazienka	5.80 m ²
Pokój	12.10 m ²
Pokój	9.20 m ²
Garaż	26.40 m ²


Poddasze 38.40 m²

Łazienka	1.40 m ²
Pokój	9.00 m ²
Pokój	9.60 m ²
Pokój	14.00 m ²
Hol	4.40 m ²