

## Podstawowe informacje



## Dane techniczne projektu

<b>Całkowita powierzchnia</b>	<b>108.90 m<sup>2</sup></b>
<b>Powierzchnia użytkowa</b>	<b>70.52 m<sup>2</sup></b>
<b>Powierzchnia zabudowy</b>	<b>109.90 m<sup>2</sup></b>
<b>Wymiary budynku</b>	<b>14.94 x 9.84 m</b>
<b>Kąt nachylenia</b>	<b>40°</b>
<b>Wysokość budynku</b>	<b>7.09 m</b>
<b>Wymiary działki</b>	<b>20.94 x 17.84 m</b>



## Opis projektu

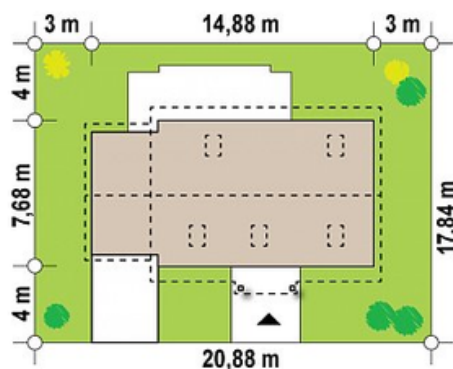
Wersja Z12 w technologii murowanej z garażem jedno stanowiskowym po lewej stronie. Kąt nachylenia dachu 40 stopni.

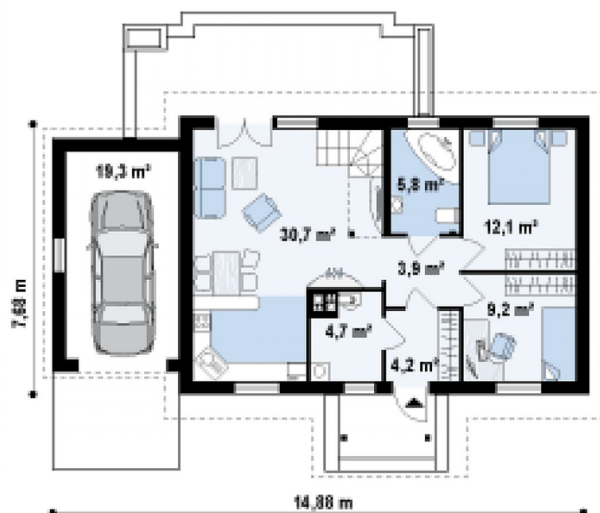
Ściany: gazobeton, ceramika, silikaty  
Dach: dachówka, blachodachówka  
Strop: betonowy gęstożebrowy Teriva

## Elewacje

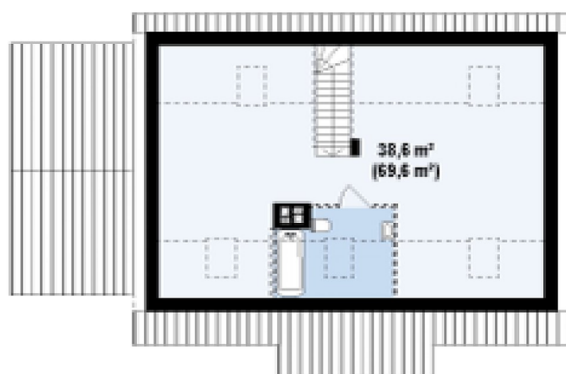


## Sytuacje



**Rzuty**

**Parter 70.60 m<sup>2</sup>**

Sień	4.20 m <sup>2</sup>
Hol	3.90 m <sup>2</sup>
Salon+kuchnia	30.70 m <sup>2</sup>
Pom. gosp.	4.70 m <sup>2</sup>
Łazienka	5.80 m <sup>2</sup>
Pokój	12.10 m <sup>2</sup>
Pokój	9.20 m <sup>2</sup>
Garaż	19.30 m <sup>2</sup>


**Poddasze 38.30 m<sup>2</sup>**

Poddasze	38.30 m <sup>2</sup>
----------	----------------------