

## Podstawowe informacje



## Dane techniczne projektu

<b>Całkowita powierzchnia</b>	<b>51.17 m<sup>2</sup></b>
<b>Powierzchnia użytkowa</b>	<b>51.17 m<sup>2</sup></b>
<b>Powierzchnia zabudowy</b>	<b>68.86 m<sup>2</sup></b>
<b>Powierzchnia dachu</b>	<b>102.85 m<sup>2</sup></b>
<b>Kubatura</b>	<b>272.50 m<sup>3</sup></b>
<b>Wymiary budynku</b>	<b>9.38 x 7.75 m</b>
<b>Kąt nachylenia</b>	<b>30°</b>
<b>Wysokość budynku</b>	<b>6.20 m</b>
<b>Wymiary działki</b>	<b>17.38 x 15.75 m</b>



## Opis projektu

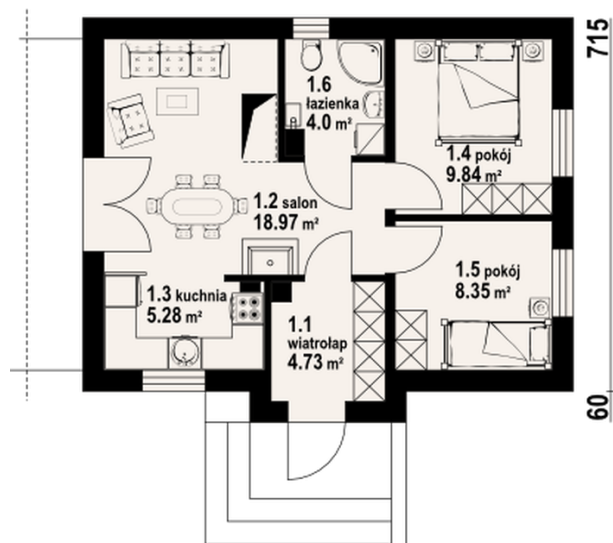
Mały dom parterowy. Bardzo prosta i zarazem ekonomiczna w budowie bryła budynku. Kuchnia połączona z salonem. Ponadto dwa pokoje oraz łazienka. W salonie kominek i wyjście na taras.

## Elewacje



## Sytuacje



**Rzuty**
**938**

**Parter 51.17 m<sup>2</sup>**

wiatrołap	4.73 m <sup>2</sup>
salon	18.97 m <sup>2</sup>
kuchnia	5.28 m <sup>2</sup>
pokój	9.84 m <sup>2</sup>
pokój	8.35 m <sup>2</sup>
łazienka	4.00 m <sup>2</sup>