

## Podstawowe informacje



## Dane techniczne projektu

<b>Całkowita powierzchnia</b>	<b>128.26 m<sup>2</sup></b>
<b>Powierzchnia użytkowa</b>	<b>88.90 m<sup>2</sup></b>
<b>Powierzchnia zabudowy</b>	<b>100.56 m<sup>2</sup></b>
<b>Powierzchnia dachu</b>	<b>207.27 m<sup>2</sup></b>
<b>Kubatura</b>	<b>495.56 m<sup>3</sup></b>
<b>Wymiary budynku</b>	<b>14.15 x 7.40 m</b>
<b>Kąt nachylenia</b>	<b>44°</b>
<b>Wysokość budynku</b>	<b>8.12 m</b>
<b>Wymiary działki</b>	<b>22.45 x 17.79 m</b>



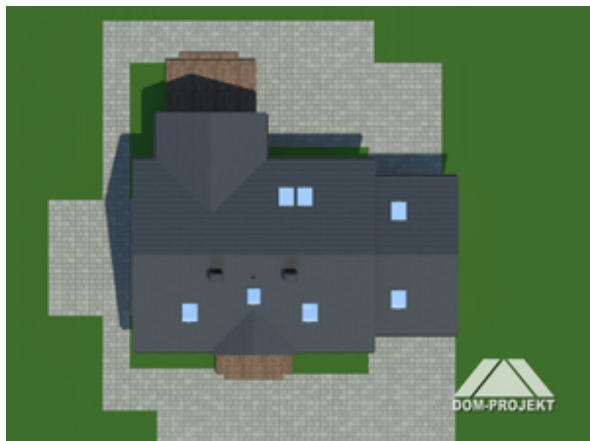
## Opis projektu

Nieduży dom, w którym na parterze na wspólnej przestrzeni znajduje się salon i aneks kuchenny. Z salonu wyjście na zadaszony taras. Pokój-biblioteka, łazienka i kotłownia uzupełniają program parteru. Na poddaszu zaprojektowano strefę nocną z trzema sypialniami, dwiema garderobami i łazienką. Program budynku uzupełnia jednostanowiskowy garaż.

## Elewacje

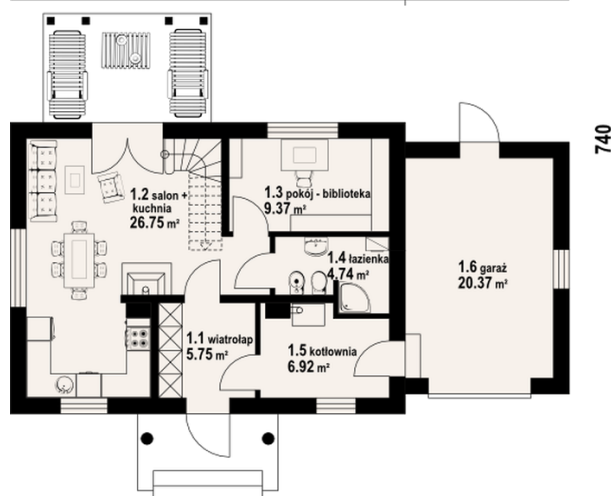


## Sytuacje

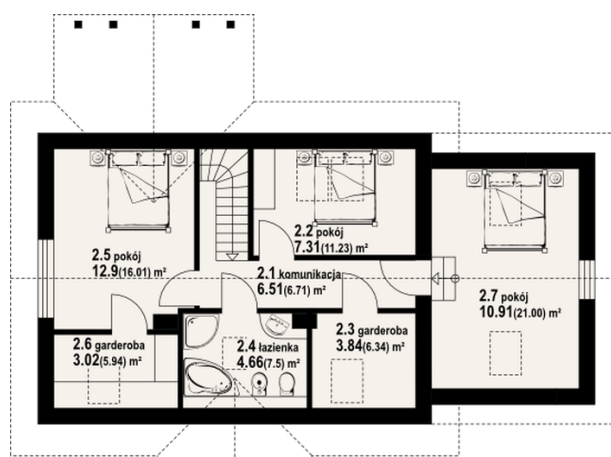


**Rzuty**

1000 415


**Parter 53.53 m<sup>2</sup>**

wiatrołap	5.75 m <sup>2</sup>
kuchnia, salon	26.75 m <sup>2</sup>
pokój - biblioteka	9.37 m <sup>2</sup>
łazienka	4.74 m <sup>2</sup>
kotłownia	6.92 m <sup>2</sup>
garaż	20.37 m <sup>2</sup>


**Poddasze 74.73 m<sup>2</sup>**

komunikacja	6.51 m <sup>2</sup>
pokój	7.31 m <sup>2</sup>
garderoba	3.84 m <sup>2</sup>
łazienka	4.66 m <sup>2</sup>
pokój	12.90 m <sup>2</sup>
garderoba	3.02 m <sup>2</sup>
pokój	10.91 m <sup>2</sup>