

Podstawowe informacje



Dane techniczne projektu

Całkowita powierzchnia	95.27 m²
Powierzchnia użytkowa	91.94 m²
Powierzchnia zabudowy	167.54 m²
Powierzchnia dachu	235.45 m²
Kubatura	735.25 m³
Wymiary budynku	12.24 x 14.82 m
Kąt nachylenia	25°
Wysokość budynku	6.97 m
Wymiary działki	20.24 x 22.82 m



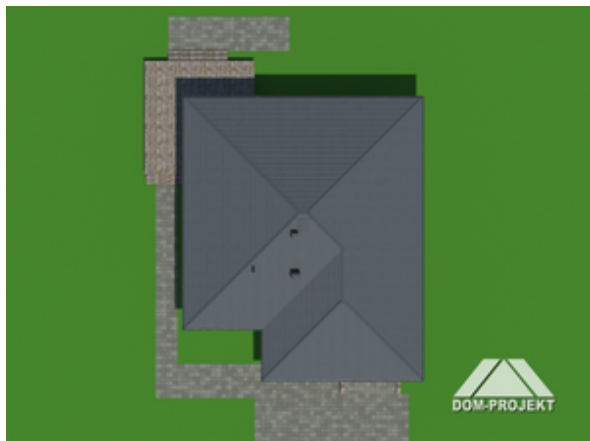
Opis projektu

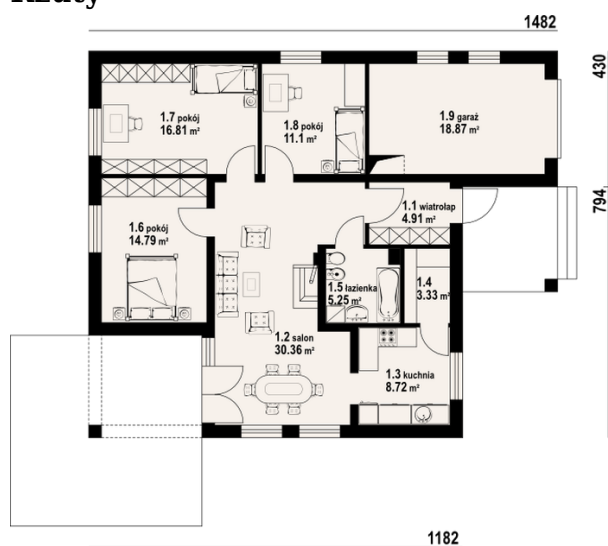
Funkcjonalny dom parterowy z jednostanowiskowym garażem. W programie użytkowym: słoneczny salon z kominkiem, wydzielona kuchnia ze spiżarką, trzy sypialnie i łazienka. Częściowo zadaszony taras. Dom niedrogi w realizacji i ekonomiczny w późniejszym użytkowaniu.

Elewacje



Sytuacje



Rzuty

Parter 95.27 m²

wiatrołap	4.91 m ²
salon	30.36 m ²
kuchnia	8.72 m ²
spizarka	3.33 m ²
łazienka	5.25 m ²
pokój	14.79 m ²
pokój	16.81 m ²
pokój	11.10 m ²
garaż	18.87 m ²