

Podstawowe informacje



Dane techniczne projektu

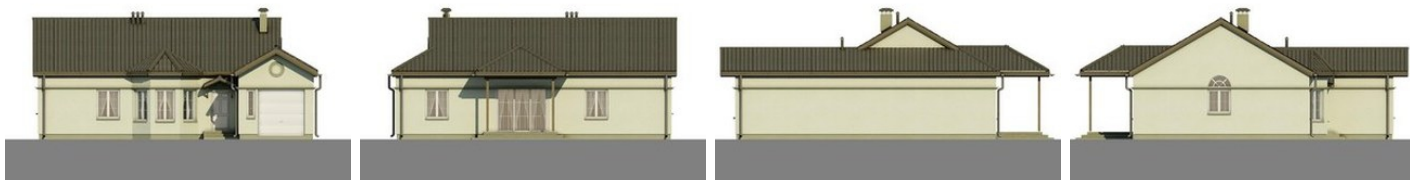
Całkowita powierzchnia	99.09 m²
Powierzchnia użytkowa	93.90 m²
Powierzchnia zabudowy	138.39 m²
Kubatura	462 m³
Wymiary budynku	13.84 x 11.06 m
Kąt nachylenia	30°
Wysokość budynku	5.80 m
Wymiary działki	20.84 x 20.12 m



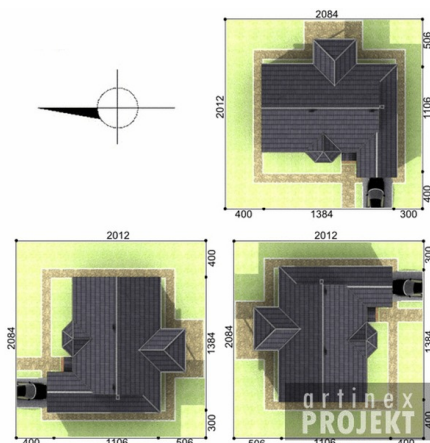
Opis projektu

Parterowy, funkcjonalny dom o pełnym programie dla 3-4 osobowej rodziny. Po wejściu przez małą sień dostajemy się do hallu, gdzie dwie duże szafy pełnią funkcję garderoby, z przedsionka można również wejść do garażu. Duży salon z szerokim przeszkleniem otwartym na ogród oraz z możliwością zainstalowania kominka stanowi centralną część domu. Oddzielnie zaś wyodrębnione są nocna część gdzie znajdują się dwie sypialnie i garderoba, oraz gabinet z WC, który również może służyć jako pokój. Na szczególną uwagę zasługuje również kuchnia z jadalnią umieszczoną w przeszklonym wykuszu.

Elewacje



Sytuacje



Rzuty**Parter 99.09 m²**

przedsionek	3.97 m ²
taras 1	16.65 m ²
garaż	16.46 m ²
kotłownia	5.19 m ²
łazienka	3.64 m ²
gabinet	11.33 m ²
salon	28.21 m ²
pokój	13.74 m ²
łazienka	5.89 m ²
pokój	12.23 m ²
kuchnia	11.17 m ²
hall	3.72 m ²
taras 2	3.64 m ²