

Podstawowe informacje



Dane techniczne projektu

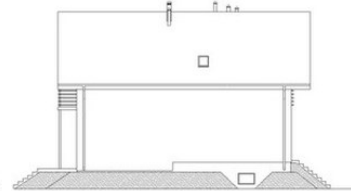
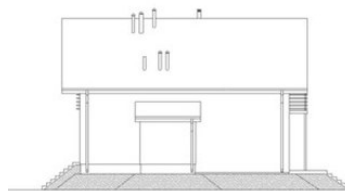
Całkowita powierzchnia	173.83 m²
Powierzchnia użytkowa	173.83 m²
Powierzchnia zabudowy	105.32 m²
Kubatura	722 m³
Wymiary budynku	8.44 x 11.57 m
Kąt nachylenia	40°
Wysokość budynku	8.01 m
Wymiary działki	14.44 x 19.57 m



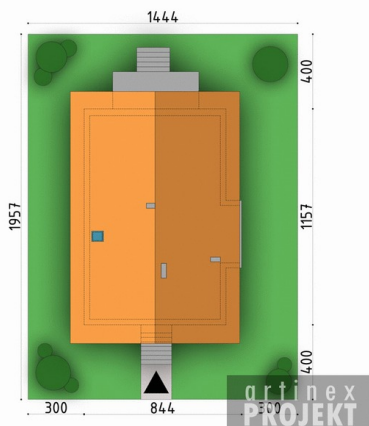
Opis projektu

Dom mieszkalny jednorodzinny, częściowo podpiwniczony 4 pokoje sypialne, pokój dzienny z kominkiem, kuchnia, jadalnia, spiżarnia, 2 łazienki, oddzielne WC na piętrze, duży taras na parterze i balkon na piętrze, piwnica; Dom z poddaszem użytkowym, częściowo podpiwniczony o pełnym programie dla cztero-pięciosobowej rodziny. Duża kuchnia z wygodną i reprezentacyjną jadalnią ulokowaną przy przeszklonym wykuszu i spiżarnia. Dwie niezależne łazienki, duży taras jako przedłużenie salonu. Zminimalizowane powierzchnie komunikacyjne dopełniają pełną wygodę i funkcjonalność zawartą w niezbędnej przes...

Elewacje



Sytuacje



Rzuty**Piwnica 34.92 m²**
pomieszczenie tech.34.92 m²**Parter 71.12 m²**

wiatrołap	1.23 m ²
łazienka	4.05 m ²
hall	11.55 m ²
schody	4.74 m ²
salon	33.30 m ²
jadalnia	7.31 m ²
kuchnia	7.87 m ²
spizarnia	1.07 m ²
taras	9.69 m ²

Rzuty**Poddasze 67.79 m²**

hall	7.32 m ²
sypialnia	16.22 m ²
sypialnia	11.78 m ²
łazienka	6.71 m ²
wc	1.78 m ²
sypialnia	8.81 m ²
sypialnia	10.54 m ²
schody	4.63 m ²
balkon	3.97 m ²