

Podstawowe informacje



Dane techniczne projektu

Całkowita powierzchnia	154.10 m²
Powierzchnia użytkowa	125.17 m²
Powierzchnia zabudowy	138.53 m²
Powierzchnia dachu	223 m²
Kubatura	485.24 m³
Wymiary budynku	13.50 x 10.80 m
Kąt nachylenia	40°
Wysokość budynku	9.22 m
Wymiary działki	21.50 x 18.80 m



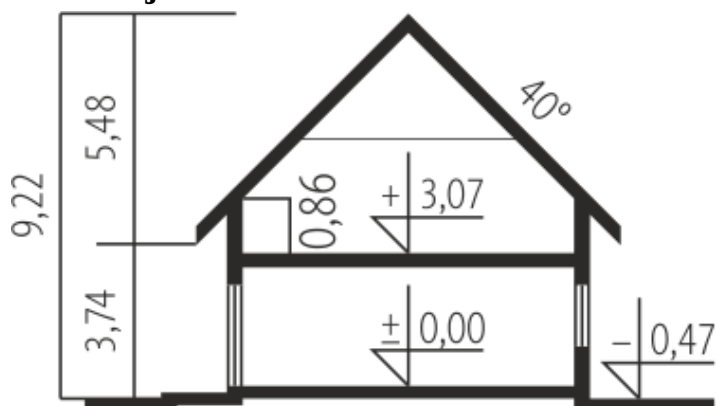
Opis projektu

Pedro G1 ENERGO to piękny, ekonomiczny w budowie dom, który prezentuje nowoczesne podejście do klasyki. Na elewacji dominuje surowa uroda bieli, która wspólnie z chłodem kamienia tworzy elegancki duet, nadający formie szlachetnego wdzięku. Nad strefą wejściową zaplanowano praktyczne zadaszenie, które ochroni domowników przed deszczem i śniegiem. Strefa ogrodowa prezentuje się imponująco - w objęciach komfortowego tarasu z basenem, domownicy łapią oddech od codzienności - poranki witają uśmiechem i filiżanką pachnącej kawy, a wieczorami odpoczywają...

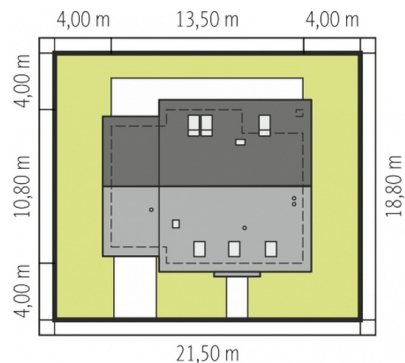
Elewacje



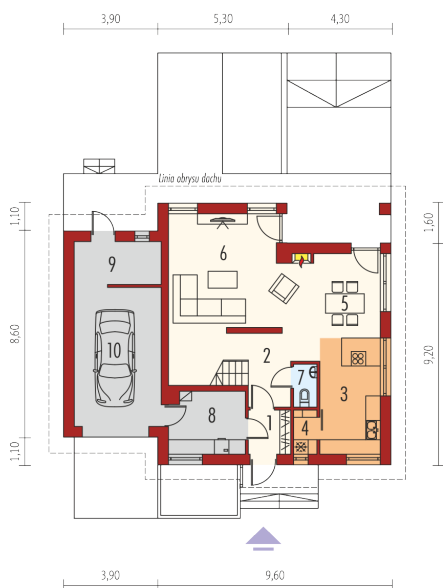
Przekrój



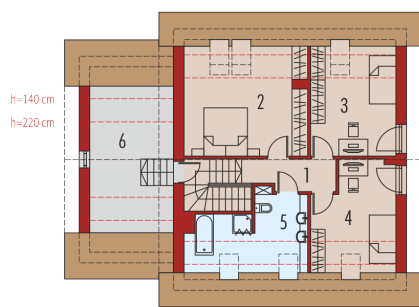
Sytuacje



Schemat uwzględnia minimalne odległości od budynku do granicy działki.
Szczegóły w zakładce: Jak czytać projekt?

Rzuty

Parter 82.09 m²

Wiatrołap	3.20 m ²
Garaż	20.39 m ²
Hol + schody	12.22 m ²
Kuchnia	13.74 m ²
Spizarnia	1.75 m ²
Jadalnia	13.81 m ²
Pokój dzienny	21.43 m ²
Toaleta	1.61 m ²
Kotłownia	7.89 m ²
Pom. gospodarcze	6.44 m ²


Poddasze 72.01 m²

Korytarz	4.61 m ²
Sypialnia	18.58 m ²
Sypialnia	12.98 m ²
Sypialnia	11.64 m ²
Łazienka	9.60 m ²
Strych	14.60 m ²