

## Podstawowe informacje



## Dane techniczne projektu

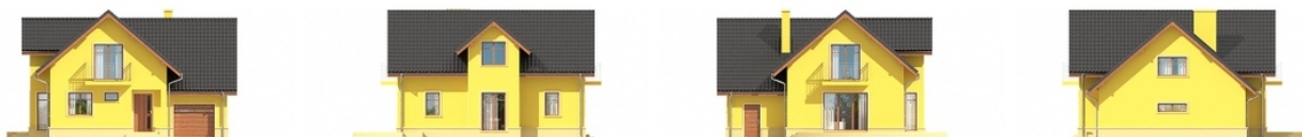
<b>Całkowita powierzchnia</b>	<b>127.63 m<sup>2</sup></b>
<b>Powierzchnia użytkowa</b>	<b>121.12 m<sup>2</sup></b>
<b>Powierzchnia zabudowy</b>	<b>114.03 m<sup>2</sup></b>
<b>Powierzchnia dachu</b>	<b>196.17 m<sup>2</sup></b>
<b>Kubatura</b>	<b>434.17 m<sup>3</sup></b>
<b>Wymiary budynku</b>	<b>11.80 x 11.20 m</b>
<b>Kąt nachylenia</b>	<b>40°</b>
<b>Wysokość budynku</b>	<b>7.68 m</b>
<b>Wymiary działki</b>	<b>19.80 x 20.20 m</b>



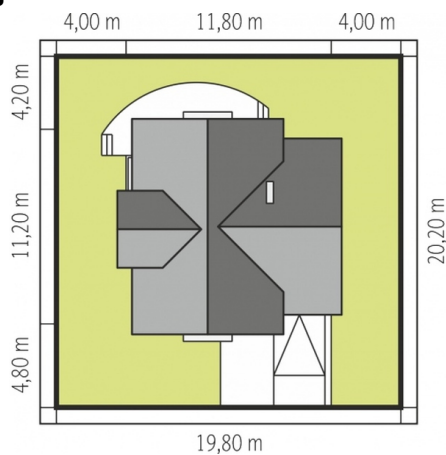
## Opis projektu

Domasława G1 to propozycja dla inwestorów, którzy cenią szlachetną formę i sprawdzone rozwiązania funkcjonalne. Piękna, słoneczna elewacja ubiera bryłę w atrakcyjne ramy i nadaje całości przytulnego wdzięku. Atutem domu jest czytelny podział stref - na parterze króluje tempo dnia, na poddaszu - rytm nocy. Strefa nocna została dodatkowo wyposażona w przestronne balkony, na których z uśmiechem można powitać budzący się do życia dzień. Do dyspozycji domowników jest również obszerny taras dostępny z salonu. Domasława G1 to...

## Elewacje



## Sytuacje



**Rzuty****Parter 69.22 m<sup>2</sup>**

Wiatrołap	4.76 m <sup>2</sup>
Garaż	19.40 m <sup>2</sup>
Hol	9.00 m <sup>2</sup>
Kuchnia	10.01 m <sup>2</sup>
Spizarnia	1.51 m <sup>2</sup>
Jadalnia	8.80 m <sup>2</sup>
Pokój dzienny	25.22 m <sup>2</sup>
Toaleta	1.73 m <sup>2</sup>
Garderoba	1.68 m <sup>2</sup>
Taras	6.51 m <sup>2</sup>

**Poddasze 58.41 m<sup>2</sup>**

Korytarz	5.72 m <sup>2</sup>
Sypialnia	11.84 m <sup>2</sup>
Łazienka	2.86 m <sup>2</sup>
Sypialnia	12.30 m <sup>2</sup>
Garderoba	3.78 m <sup>2</sup>
Sypialnia	9.53 m <sup>2</sup>
Sypialnia	8.35 m <sup>2</sup>
Łazienka	4.03 m <sup>2</sup>