

Podstawowe informacje



Dane techniczne projektu

Całkowita powierzchnia	104.25 m²
Powierzchnia użytkowa	104.25 m²
Powierzchnia zabudowy	85.05 m²
Powierzchnia dachu	152 m²
Kubatura	341.57 m³
Wymiary budynku	10 x 8.90 m
Kąt nachylenia	45°
Wysokość budynku	8.50 m
Wymiary działki	17.80 x 18.20 m



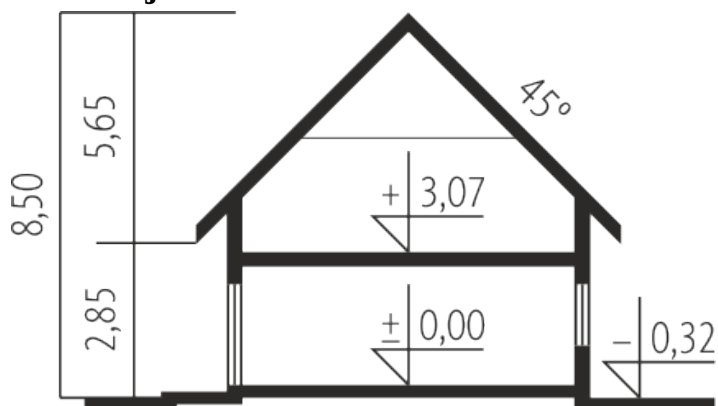
Opis projektu

Dom parterowy z użytkowym poddaszem, niepodpiwniczony, przeznaczony dla 3-4-osobowej rodziny. Cechuje go prosta konstrukcja i przejrzysty układ funkcjonalny. Strefę dzienną na parterze stanowi pokój dzienny połączony z kuchnią i dodatkowy pokój gościnny. Strefa nocna to trzy sypialnie i łazienka na poddaszu. Istnieje też wersja z dostawionym garażem, większą sypialnią i łazienką na poddaszu (Oleńka z garażem).

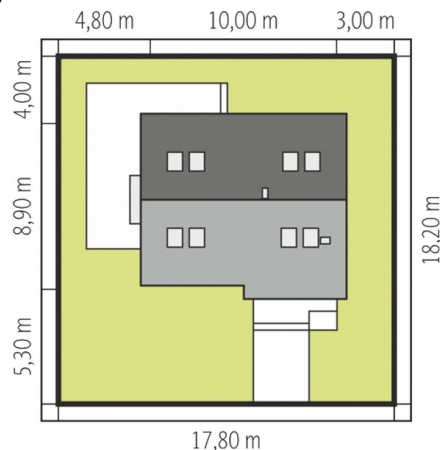
Elewacje

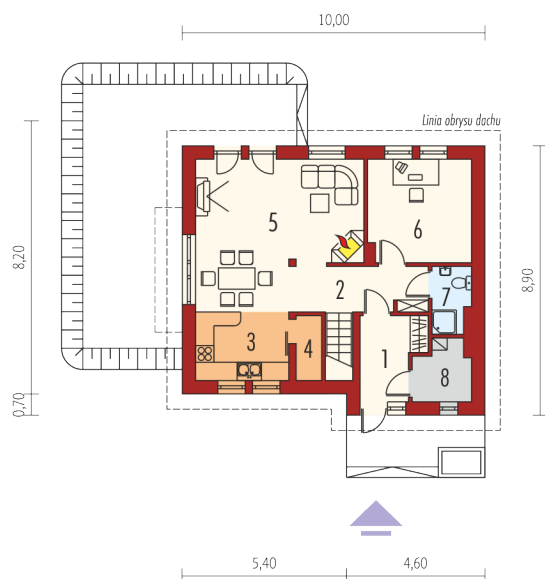


Przekrój

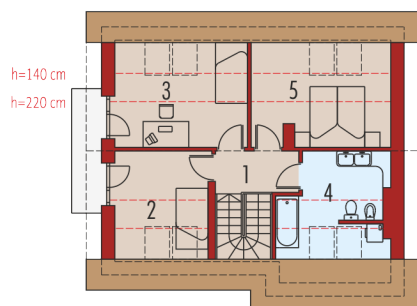


Sytuacje



Rzuty

Parter 61.44 m²

Wiatrołap	5.18 m ²
Hol	6.76 m ²
Kuchnia	6.85 m ²
Spizarnia	1.72 m ²
Pokój dzienny + jadalnia	23.49 m ²
Gabinet	11.29 m ²
Łazienka	2.71 m ²
Pom. gospodarcze	3.44 m ²

Poddasze 42.81 m²


Korytarz	3.66 m ²
Sypialnia	8.01 m ²
Sypialnia	11.26 m ²
Łazienka	8.34 m ²
Sypialnia	11.54 m ²