

## Podstawowe informacje



## Dane techniczne projektu

Całkowita powierzchnia	39.90 m <sup>2</sup>
Powierzchnia użytkowa	39.90 m <sup>2</sup>
Powierzchnia zabudowy	53.17 m <sup>2</sup>
Kubatura	266 m <sup>3</sup>
Wymiary budynku	6.40 x 8.40 m
Kąt nachylenia	45°
Wysokość budynku	6.71 m
Wymiary działki	14.40 x 16.20 m



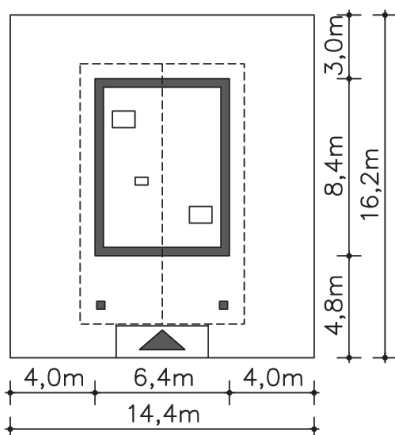
## Opis projektu

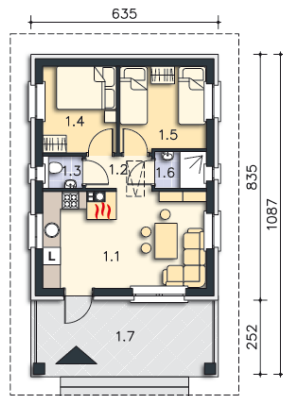
Weekendowy dom z dużym tarasem i dwiema sypialniami. Część dzienna to wspólna przestrzeń saloniku z kominkiem i aneksu kuchennego. W domku można wykorzystać stryżek, dostępny poprzez składane schody.

## Elewacje



## Sytuacje



**Rzuty****Parter 39.90 m<sup>2</sup>****Pokój dzienny, kuchnia**17.96 m<sup>2</sup>**Komunikacja**2.60 m<sup>2</sup>**Wc**1.47 m<sup>2</sup>**Pokój**7.32 m<sup>2</sup>**Pokój**8.37 m<sup>2</sup>**Łazienka**2.18 m<sup>2</sup>**Taras**15.24 m<sup>2</sup>