

## Podstawowe informacje



## Dane techniczne projektu

<b>Całkowita powierzchnia</b>	<b>195.17 m<sup>2</sup></b>
<b>Powierzchnia użytkowa</b>	<b>195.17 m<sup>2</sup></b>
<b>Powierzchnia zabudowy</b>	<b>208.47 m<sup>2</sup></b>
<b>Kubatura</b>	<b>1 m<sup>3</sup></b>
<b>Wymiary budynku</b>	<b>12.90 x 24.10 m</b>
<b>Kąt nachylenia</b>	<b>30°</b>
<b>Wysokość budynku</b>	<b>9.20 m</b>
<b>Wymiary działki</b>	<b>20.10 x 33.10 m</b>



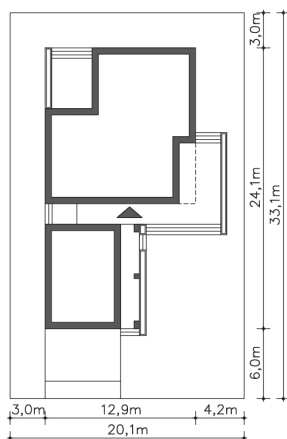
## Opis projektu

Quimper to dom energooszczędny o nowoczesnej bryle i ciekawie rozwiązany układzie funkcjonalnym. Do domu przylega garaż, połączony z domem bryłą dachu, natomiast fizycznie jest od oddzielony od niego szerokim pasażem. Z pasażu można wejść do domu, a także bezpośrednio do osobnego pokoju, pełniącego funkcję pracowni. Część dzienna to duży salon z oknem narożnym, wychodzącym na duży taras. Przenikające się bryły, przejścia, podcienia i tarasy urozmaicają dom i sprawiają, że dom nadaje się na wąskie działki z wjazdem od zachodu, zapewniając odpowiednie naświetlenie i zachowując przy tym prywa...

## Elewacje



## Sytuacje



**Rzuty**

**Parter 105.91 m<sup>2</sup>**

<b>Pom.gosp.</b>	3.30 m <sup>2</sup>
<b>Łazienka</b>	41.73 m <sup>2</sup>
<b>Pom.gosp., c.o.</b>	13.55 m <sup>2</sup>
<b>Pokój</b>	40.16 m <sup>2</sup>
<b>Pokój</b>	14.83 m <sup>2</sup>
<b>Salon</b>	3.70 m <sup>2</sup>
<b>Kuchnia</b>	10.01 m <sup>2</sup>
<b>Garaż</b>	2.66 m <sup>2</sup>
<b>Podest</b>	2.81 m <sup>2</sup>
<b>Taras</b>	26.22 m <sup>2</sup>
<b>Taras</b>	16.02 m <sup>2</sup>
<b>Podest</b>	29.98 m <sup>2</sup>
<b>Wiatrołap</b>	0.81 m <sup>2</sup>
<b>Komunikacja</b>	14.10 m <sup>2</sup>


**Poddasze 89.26 m<sup>2</sup>**

<b>Komunikacja</b>	6.53 m <sup>2</sup>
<b>Pokój</b>	19.33 m <sup>2</sup>
<b>Pokój</b>	19.33 m <sup>2</sup>
<b>Garderoba</b>	3.90 m <sup>2</sup>
<b>Pokój</b>	18.38 m <sup>2</sup>
<b>Łazienka</b>	9.00 m <sup>2</sup>
<b>Łazienka</b>	5.22 m <sup>2</sup>
<b>Pralnia</b>	3.45 m <sup>2</sup>
<b>Schody</b>	4.12 m <sup>2</sup>