

## Podstawowe informacje



## Dane techniczne projektu

<b>Całkowita powierzchnia</b>	<b>180.72 m<sup>2</sup></b>
<b>Powierzchnia użytkowa</b>	<b>142.23 m<sup>2</sup></b>
<b>Powierzchnia zabudowy</b>	<b>148.87 m<sup>2</sup></b>
<b>Kubatura</b>	<b>917 m<sup>3</sup></b>
<b>Wymiary budynku</b>	<b>17.20 x 9.70 m</b>
<b>Kąt nachylenia</b>	<b>20°</b>
<b>Wysokość budynku</b>	<b>7.88 m</b>
<b>Wymiary działki</b>	<b>23.20 x 17.70 m</b>



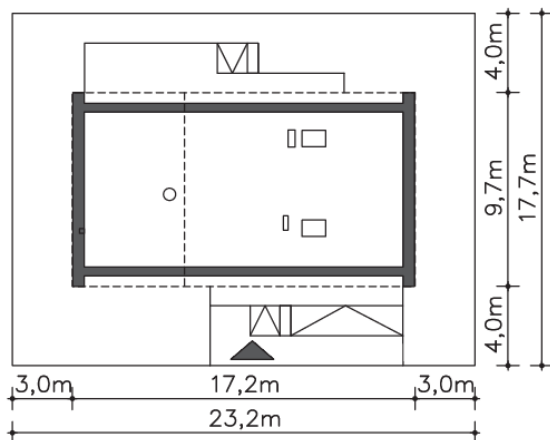
## Opis projektu

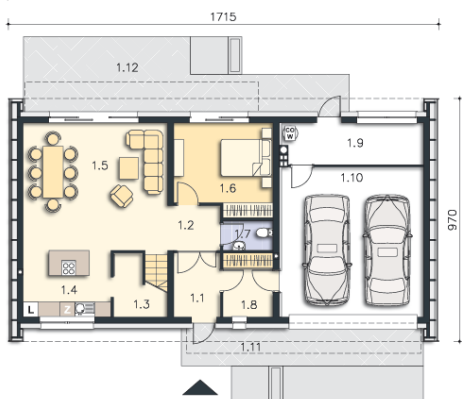
Wygodny dom energooszczędny z użytkowym poddaszem, o zwracającej uwagę, charakterystycznej bryle i doskonale rozplanowanym układzie funkcjonalnym. Sercem domu jest połączony z kuchnią salon, w którym zmieścił się duży, rodzinny stół. Na parterze znajduje się także sypialnia, łazienka i schowek oraz pomieszczenie gospodarcze z przejściem do dwustanowiskowego garażu. Za garażem zlokalizowano dużą kotłownię. Poddasze podzielono na trzy ustawne sypialnie, dwie łazienki, pralnię i część strychową. Temerin II to doskonała propozycja dla Inwestorów szukających domu wygodnego,...

## Elewacje

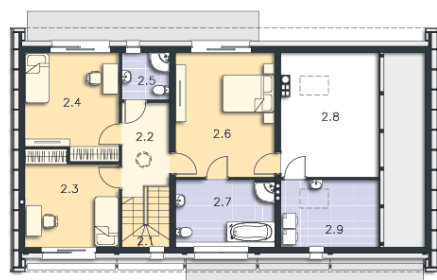


## Sytuacje



**Rzuty**

**Parter 79.30 m<sup>2</sup>**

<b>Pokój</b>	4.70 m <sup>2</sup>
<b>Spizarnia</b>	33.73 m <sup>2</sup>
<b>Kuchnia</b>	14.43 m <sup>2</sup>
<b>Pokój dzienny</b>	29.41 m <sup>2</sup>
<b>Łazienka</b>	3.81 m <sup>2</sup>
<b>Pom.gosp.</b>	2.12 m <sup>2</sup>
<b>Kotłownia</b>	9.22 m <sup>2</sup>
<b>Garaż</b>	29.14 m <sup>2</sup>
<b>Podest</b>	13.71 m <sup>2</sup>
<b>Taras</b>	2.38 m <sup>2</sup>
<b>Wiatrołap</b>	5.05 m <sup>2</sup>
<b>Komunikacja</b>	9.17 m <sup>2</sup>


**Poddasze 101.42 m<sup>2</sup>**

<b>Schody</b>	4.12 m <sup>2</sup>
<b>Komunikacja</b>	6.71 m <sup>2</sup>
<b>Pokój</b>	13.34 m <sup>2</sup>
<b>Pokój</b>	15.18 m <sup>2</sup>
<b>Łazienka</b>	3.55 m <sup>2</sup>
<b>Pokój</b>	19.47 m <sup>2</sup>
<b>Łazienka</b>	9.73 m <sup>2</sup>
<b>Strych</b>	8.09 m <sup>2</sup>
<b>Pralnia</b>	4.54 m <sup>2</sup>