

## Podstawowe informacje



## Dane techniczne projektu

<b>Całkowita powierzchnia</b>	<b>193.75 m<sup>2</sup></b>
<b>Powierzchnia użytkowa</b>	<b>113.70 m<sup>2</sup></b>
<b>Powierzchnia zabudowy</b>	<b>118.95 m<sup>2</sup></b>
<b>Powierzchnia dachu</b>	<b>191.20 m<sup>2</sup></b>
<b>Kubatura</b>	<b>638 m<sup>3</sup></b>
<b>Wymiary budynku</b>	<b>13 x 11.70 m</b>
<b>Kąt nachylenia</b>	<b>40°</b>
<b>Wysokość budynku</b>	<b>7.91 m</b>
<b>Wymiary działki</b>	<b>20 x 19.70 m</b>



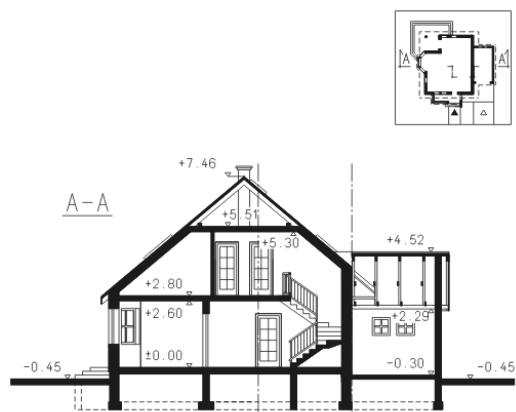
## Opis projektu

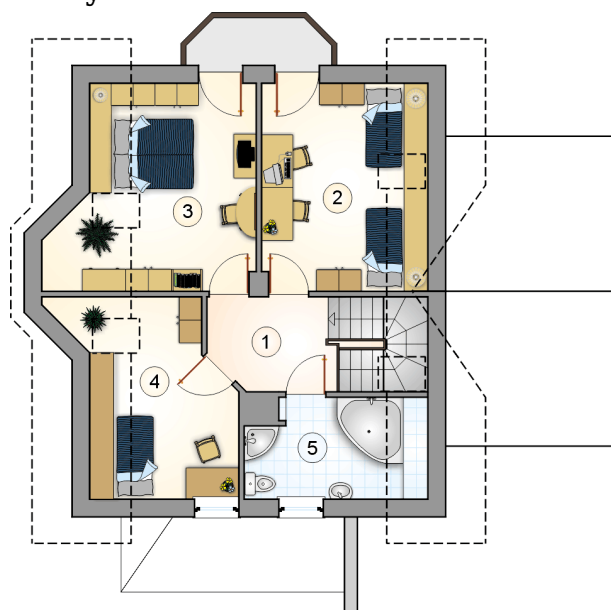
Parterowy dom z poddaszem użytkowym i garażem, z gankiem, przeszklonym ryzalitem i narożnym tarasem - częściowo w podcieniu

## Elewacje

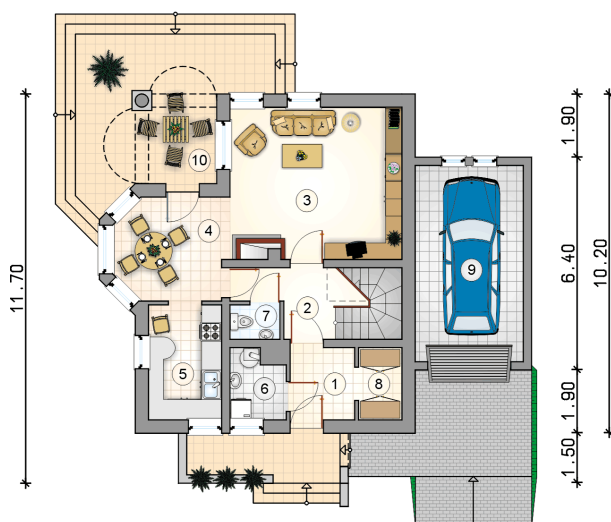
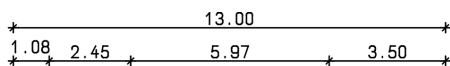


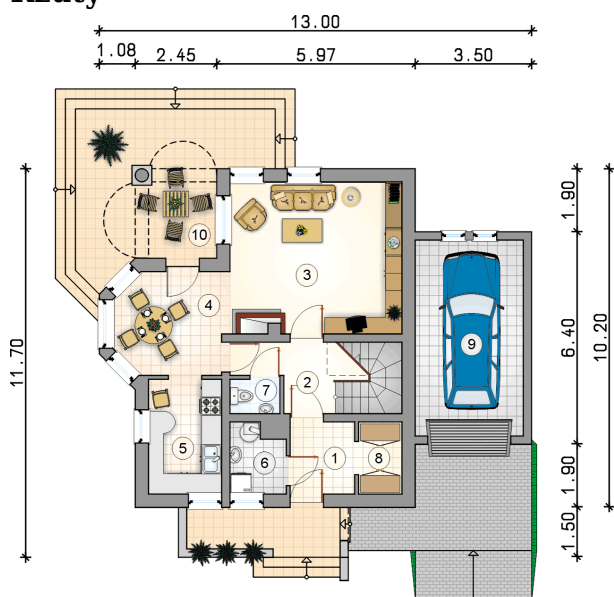
## Przekrój



**Rzuty**

**Parter 66.30 m<sup>2</sup>**

przedsionek	4.50 m <sup>2</sup>
podcienie	6.50 m <sup>2</sup>
hall z komunikacją	6.10 m <sup>2</sup>
pokój dzienny	24.10 m <sup>2</sup>
jadalnia	9.80 m <sup>2</sup>
kuchnia	7.60 m <sup>2</sup>
kotłownia	3.30 m <sup>2</sup>
w.c.	1.60 m <sup>2</sup>
garderoba	2.80 m <sup>2</sup>
garaż	19.20 m <sup>2</sup>



**Rzuty**

**Poddasze 53.90 m<sup>2</sup>**

hall	6.10 m <sup>2</sup>
pokój	14.50 m <sup>2</sup>
pokój	14.90 m <sup>2</sup>
pokój	11.00 m <sup>2</sup>
łazienka	7.40 m <sup>2</sup>

