

## Podstawowe informacje



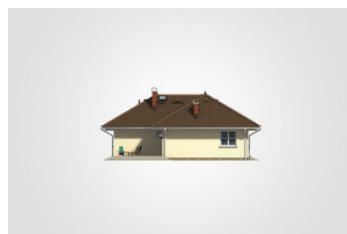
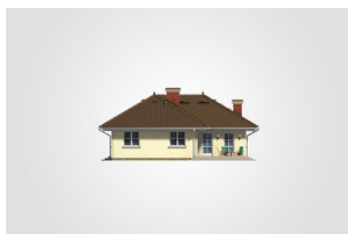
## Dane techniczne projektu

|                               |                             |
|-------------------------------|-----------------------------|
| <b>Całkowita powierzchnia</b> | <b>133.45 m<sup>2</sup></b> |
| <b>Powierzchnia użytkowa</b>  | <b>90.50 m<sup>2</sup></b>  |
| <b>Powierzchnia zabudowy</b>  | <b>133.45 m<sup>2</sup></b> |
| <b>Powierzchnia dachu</b>     | <b>217.70 m<sup>2</sup></b> |
| <b>Kubatura</b>               | <b>598.75 m<sup>3</sup></b> |
| <b>Wymiary budynku</b>        | <b>12.45 x 12.45 m</b>      |
| <b>Kąt nachylenia</b>         | <b>30°</b>                  |
| <b>Wysokość budynku</b>       | <b>6.12 m</b>               |
| <b>Wymiary działki</b>        | <b>20.45 x 20.45 m</b>      |

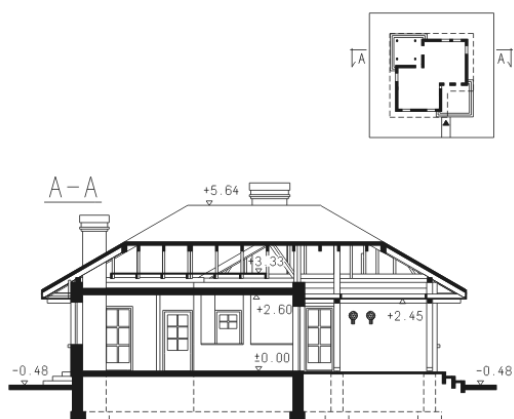
## Opis projektu

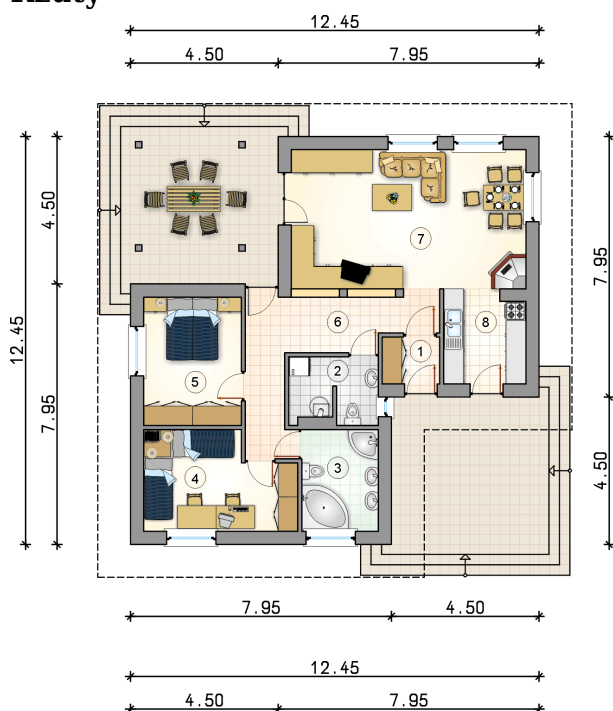
Przestronny, parterowy dom z narożnym tarasem w podcieniu

## Elewacje



## Przekrój



**Rzuty**

**Parter 90.50 m<sup>2</sup>**

|                          |                      |
|--------------------------|----------------------|
| przedsiónek              | 2.50 m <sup>2</sup>  |
| kotłownia z w.c.         | 5.30 m <sup>2</sup>  |
| łazienka                 | 7.25 m <sup>2</sup>  |
| pokój                    | 12.85 m <sup>2</sup> |
| pokój                    | 11.70 m <sup>2</sup> |
| hall                     | 13.35 m <sup>2</sup> |
| pokój dzienny z jadalnią | 30.55 m <sup>2</sup> |
| kuchnia                  | 7.00 m <sup>2</sup>  |

