

Podstawowe informacje

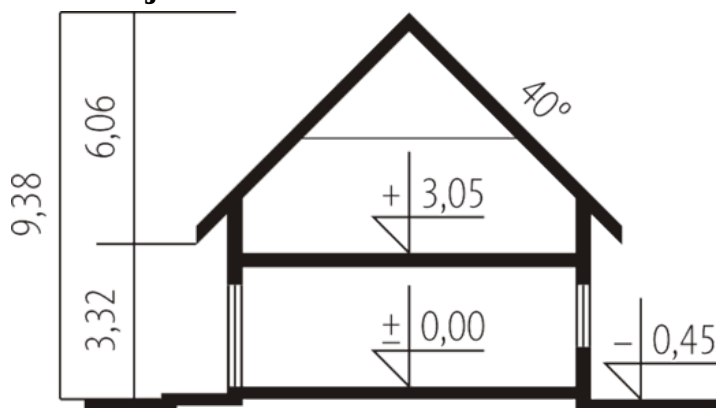
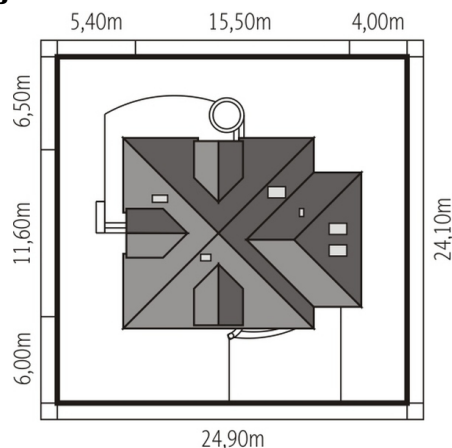
Dane techniczne projektu

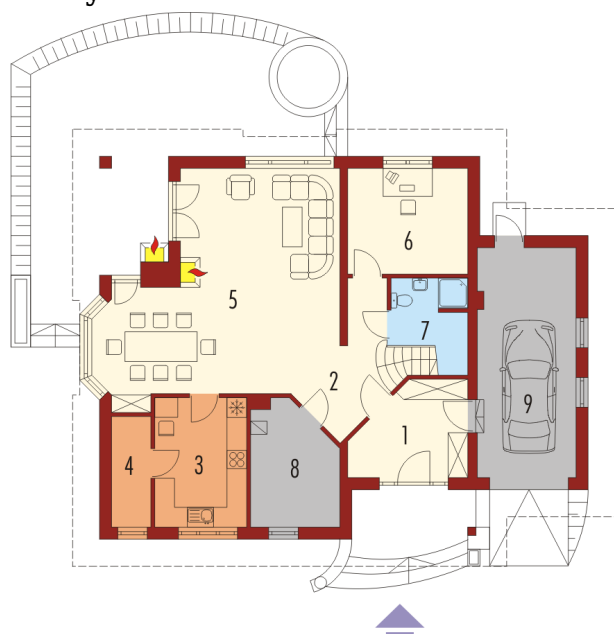
Całkowita powierzchnia	179.62 m²
Powierzchnia użytkowa	165.82 m²
Powierzchnia zabudowy	161.98 m²
Powierzchnia dachu	268 m²
Kubatura	594.89 m³
Wymiary budynku	15.50 x 11.60 m
Kąt nachylenia	40°
Wysokość budynku	9.38 m
Wymiary działki	24.90 x 24.10 m


Opis projektu

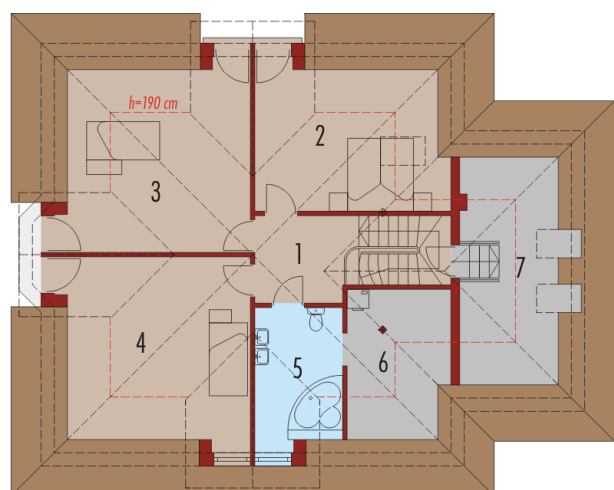
Dom parterowy z użytkowym poddaszem i wbudowanym garażem, niepodpiwniczony, przeznaczony dla 4-5-osobowej rodziny. Parter budynku zajmuje przestronny salon z kominkiem połączony z jadalnią i częściowo zamkniętą kuchnią. Przeszkłony wykusz jadalni oraz dwustronny kominek to charakterystyczne elementy domu. Na poddaszu zaprojektowano trzy sypialnie, dużą łazienkę oraz niewielki strych, który można zaadaptować na czwartą sypialnię.

Elewacje

Przekrój

Sytuacje


Rzuty

Parter 97.26 m²

Wiatrołap	8.99 m ²
Hol	7.36 m ²
Kuchnia	10.82 m ²
Spizarnia	3.91 m ²
Salon z jadalnią	40.56 m ²
Gabinet	11.55 m ²
Łazienka	4.96 m ²
Pom. gospodarcze	9.11 m ²
Garaż	20.60 m ²


Poddasze 82.36 m²

Korytarz	6.11 m ²
Pokój	12.23 m ²
Pokój	17.53 m ²
Sypialnia	18.54 m ²
Łazienka	7.56 m ²
Pralnia	6.59 m ²
Strych lub pokój	13.80 m ²