

Podstawowe informacje



Dane techniczne projektu

Całkowita powierzchnia	236.28 m²
Powierzchnia użytkowa	133.75 m²
Powierzchnia zabudowy	236.66 m²
Powierzchnia dachu	293 m²
Kubatura	767.92 m³
Wymiary budynku	14.90 x 18.20 m
Kąt nachylenia	25°
Wysokość budynku	7.62 m
Wymiary działki	22.90 x 27.80 m



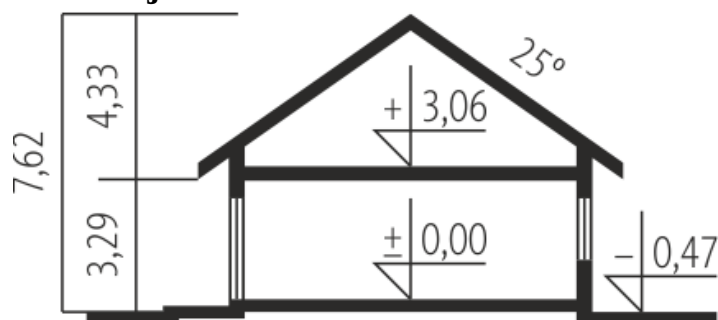
Opis projektu

Dom parterowy z poddaszem do późniejszej adaptacji, niepodpiwniczony, z wbudowanym garażem jedno- lub dwustanowiskowym, przeznaczony dla 4-osobowej rodziny. Część dzienną i nocną zaplanowano na parterze. Poddasze stanowi dodatkową przestrzeń, którą można w dowolny sposób zagospodarować np. jako dodatkowe pokoje lub dużą pracownię. Na parterze zaplanowano pokój dzienny z jadalnią oraz wydzieloną, przestronną kuchnię. Strefa nocna to trzy sypialnie, garderoba i łazienka. Jeden z pokoi na parterze można przeznaczyć na gabinet.

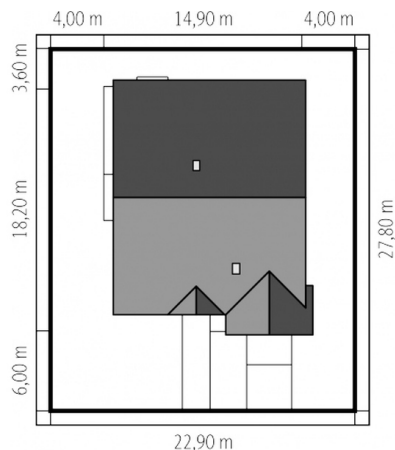
Elewacje

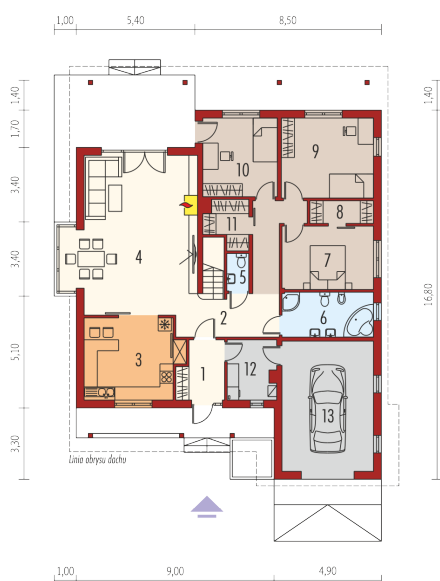


Przekrój

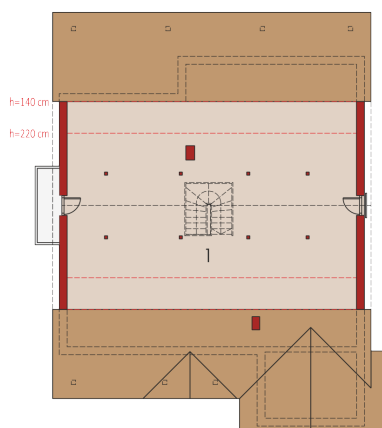


Sytuacje



Rzuty

Parter 139.19 m²

Wiatrołap	5.25 m ²
Sypialnia	12.00 m ²
Garderoba	3.72 m ²
Kotłownia	5.85 m ²
Garaż	23.90 m ²
Hol	17.41 m ²
Kuchnia	15.64 m ²
Pokój dzienny + jadalnia	39.47 m ²
Toaleta	1.64 m ²
Łazienka	8.36 m ²
Sypialnia	11.85 m ²
Garderoba	2.90 m ²
Sypialnia	15.10 m ²


Poddasze 97.09 m²

Poddasze do adaptacji	97.09 m ²
------------------------------	----------------------