

Podstawowe informacje



Dane techniczne projektu

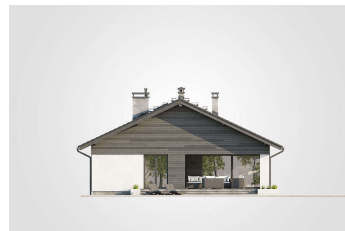
Całkowita powierzchnia	191.25 m²
Powierzchnia użytkowa	109.80 m²
Powierzchnia zabudowy	191.25 m²
Powierzchnia dachu	267 m²
Kubatura	884.40 m³
Wymiary budynku	18 x 11.45 m
Kąt nachylenia	25°
Wysokość budynku	6.35 m
Wymiary działki	25 x 19.45 m



Opis projektu

Projekt domu Kos XIII to elegancka i przemyślana propozycja nowoczesnego domu parterowego, który łączy funkcjonalność codziennego użytkowania z ponadczasową architekturą. Budynek został zaprojektowany jako komfortowe miejsce do życia dla czteroosobowej rodziny, a jego układ przestrzenny oraz forma architektoniczna zostały dostosowane do współczesnych oczekiwań inwestorów, którzy cenią wygodę, estetykę oraz racjonalne wykorzystanie przestrzeni. Bryła domu jest prosta i harmonijna, oparta na klasycznych proporcjach, co sprawia, że projekt wyróżnia się uniwersalnym i jednocześnie niepowtarzalnym...

Elewacje



Rzuty