

Podstawowe informacje



Dane techniczne projektu

Całkowita powierzchnia	78.50 m²
Powierzchnia użytkowa	78.50 m²
Powierzchnia zabudowy	65.84 m²
Powierzchnia dachu	127 m²
Kubatura	281.95 m³
Wymiary budynku	7.70 x 8.30 m
Kąt nachylenia	40°
Wysokość budynku	8.26 m
Wymiary działki	14.70 x 18.70 m



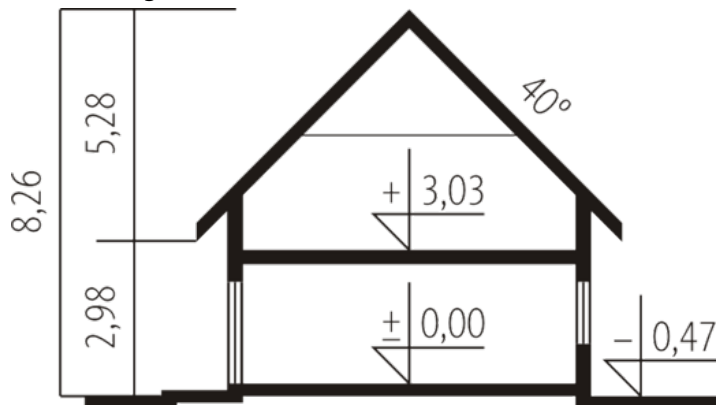
Opis projektu

Dom parterowy z użytkowym poddaszem, niepodpiwniczony, przeznaczony dla 3-4-osobowej rodziny. Ma małą powierzchnię użytkową i prostą konstrukcję. Na parterze znajduje się strefa dzienna: salon z kominkiem, otwartą kuchnią i jadalnią oraz toaleta i pomieszczenie gospodarcze. Strefę nocną - z sypialnią oraz dwoma pokojami i łazienką - usytuowano na piętrze.

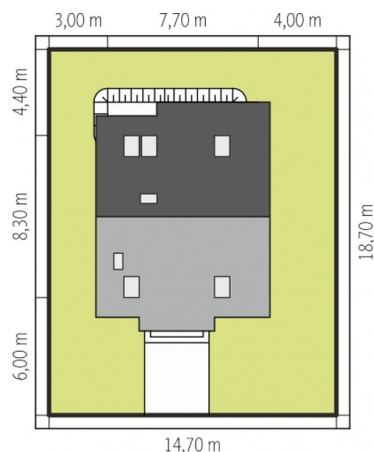
Elewacje

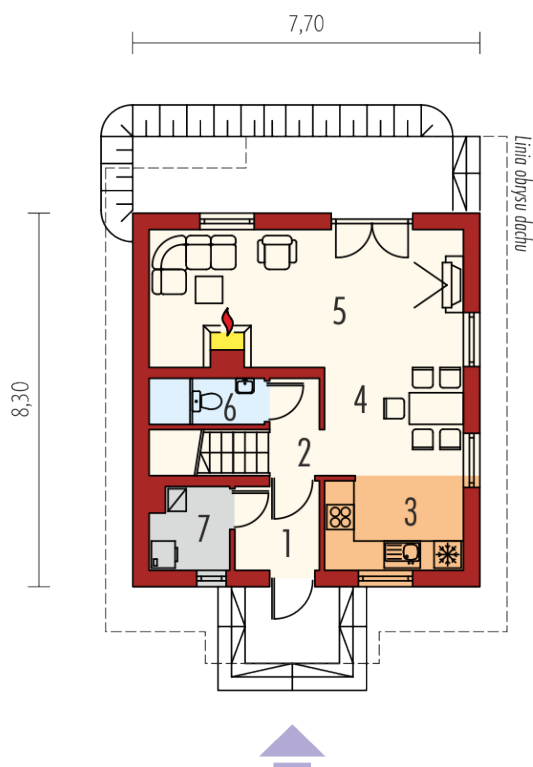


Przekrój

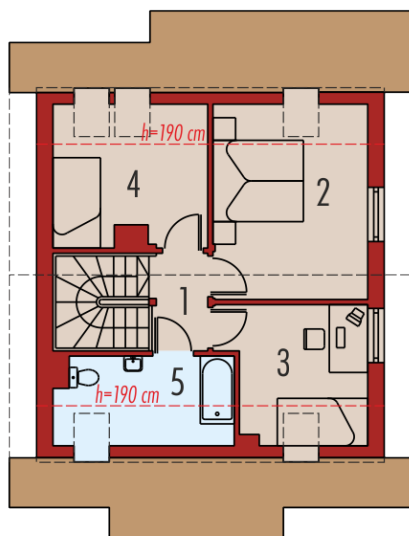


Sytuacje



Rzuty

Parter 45.47 m²

Wiatrołap	3.61 m ²
Hol	2.40 m ²
Kuchnia	6.08 m ²
Jadalnia	4.21 m ²
Pokój dzienny	24.50 m ²
Toaleta	1.64 m ²
Pom. gospodarcze	3.03 m ²


Poddasze 33.03 m²

Korytarz	2.77 m ²
Sypialnia	11.75 m ²
Pokój	6.94 m ²
Pokój	7.47 m ²
Łazienka	4.10 m ²