

Podstawowe informacje



Dane techniczne projektu

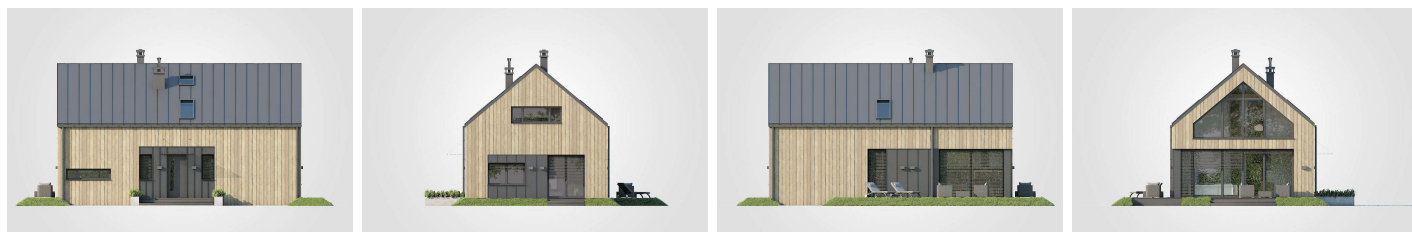
Całkowita powierzchnia	251.80 m²
Powierzchnia użytkowa	84.10 m²
Powierzchnia zabudowy	100.45 m²
Powierzchnia dachu	132 m²
Kubatura	568 m³
Wymiary budynku	13.08 x 7.68 m
Kąt nachylenia	40°
Wysokość budynku	7.69 m
Wymiary działki	21.08 x 15.68 m



Opis projektu

Projekt Marin Smart V od Studio Atrium to niezwykle interesująca propozycja nowoczesnej stodoły - parterowego domu ze strychem do adaptacji, zaprojektowanego z myślą o komfortowym życiu w stylu minimalistycznym, choć pełnym wyrazu. Wyróżnia go prosta, geometryczna bryła z dwuspadowym dachem o kącie nachylenia 40°, pozbawionym okapów i pokrytym elegancką blachą tytanowo-cynkową. Taka konstrukcja nadaje budynkowi surową, ale przy tym szykowną estetykę, podkreśloną harmonijnym zestawieniem materiałów - metalowych detali i opcjonalnych, drewnianych akcentów elewacyjnych. Marin Smart V wyposażony j...

Elewacje



Rzuty