

Podstawowe informacje



Dane techniczne projektu

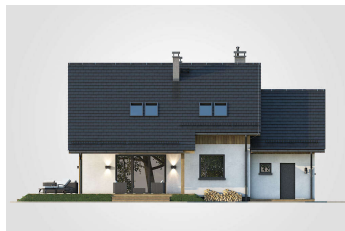
Całkowita powierzchnia	267.70 m²
Powierzchnia użytkowa	133.25 m²
Powierzchnia zabudowy	140.35 m²
Powierzchnia dachu	228 m²
Kubatura	806.10 m³
Wymiary budynku	13.90 x 9.60 m
Kąt nachylenia	35°
Wysokość budynku	8.29 m
Wymiary działki	21.98 x 19.74 m



Opis projektu

Projekt domu Aletta New to propozycja, która harmonijnie łączy tradycyjną architekturę z wygodą i funkcjonalnością współczesnego życia. To doskonały wybór dla rodziny 4- lub 5-osobowej, poszukującej przestrzeni, która będzie jednocześnie przytulna i praktyczna - z miejscem na wspólne chwile, prywatność i domowy spokój. Już na pierwszy rzut oka Aletta New zachwyca klasyczną sylwetką - prosta, zwarta bryła została przykryta dwuspadowym dachem o kącie nachylenia 35°, z kalenicą ustawioną równoległe do drogi. Elewacja utrzymana w jasnym tonie idealnie współgra z drewnianymi elementami wykończeń...

Elewacje



Rzuty