

## Podstawowe informacje



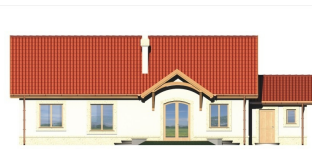
## Dane techniczne projektu

Powierzchnia użytkowa	105 m <sup>2</sup>
Powierzchnia zabudowy	163 m <sup>2</sup>
Powierzchnia dachu	250.10 m <sup>2</sup>
Kąt nachylenia	35°
Wysokość budynku	7 m
Wymiary działki	24.20 x 0 m

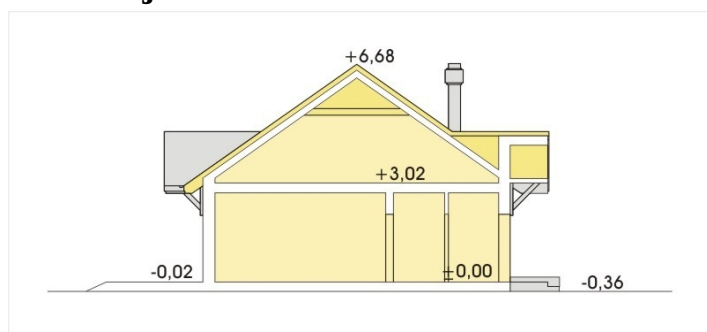
## Opis projektu

✘ Dom w cenie mieszkania. Ładny, funkcjonalny dom nawiązujący stylistyką do tradycji. Strefy nocna i dzienna są wyraźnie rozdzielone. Przy trzech dużych sypialniach znajduje się łazienka. W każdej sypialni jest praktyczna wnęka szafowa. Do dużej kuchni można również wejść z garażu poprzez spiżarnię. Jest to rozwiązanie bardzo ułatwiające wnoszenie zakupów z auta. Poddasze nadaje się do adaptacji i w jej wyniku można uzyskać 49,6m<sup>2</sup> powierzc...

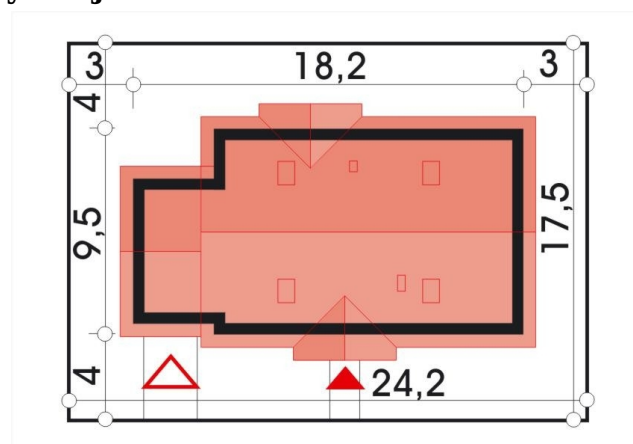
## Elewacje



## Przekrój



## Sytuacje



**Rzuty**