

## Podstawowe informacje



## Dane techniczne projektu

<b>Całkowita powierzchnia</b>	<b>187.82 m<sup>2</sup></b>
<b>Powierzchnia użytkowa</b>	<b>187.82 m<sup>2</sup></b>
<b>Powierzchnia zabudowy</b>	<b>158.85 m<sup>2</sup></b>
<b>Kubatura</b>	<b>630.95 m<sup>3</sup></b>
<b>Wymiary budynku</b>	<b>13.30 x 10.60 m</b>
<b>Kąt nachylenia</b>	<b>40°</b>
<b>Wysokość budynku</b>	<b>8.50 m</b>
<b>Wymiary działki</b>	<b>21.30 x 18.60 m</b>



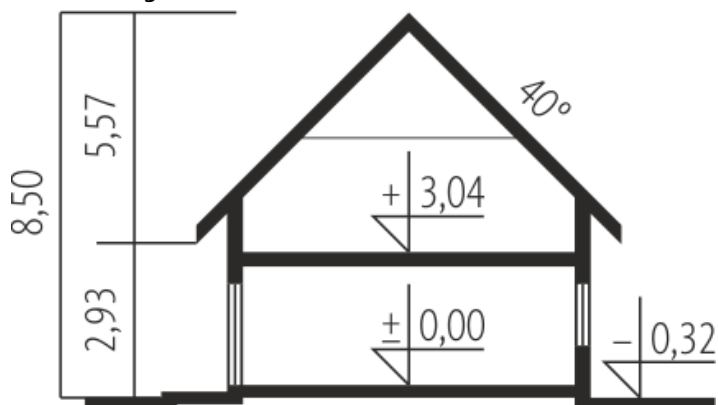
## Opis projektu

Dom parterowy z użytkowym poddaszem, niepodpiwniczony, przeznaczony dla 4-5-osobowej rodziny. Jest przestronny i wygodny. Część dzienna znajduje się na parterze, ma wygodną strefę wejściową, z której można dostać się do holu, a następnie do ergonomicznie zaprojektowanej kuchni oraz dużego salonu ze schodami na poddasze. Znajduje się tu również jadalnia z atrakcyjnym, dużym przeszkleniem. Poddasze to trzy przestronne sypialnie i łazienka. Istnieje również wersja z garażem.

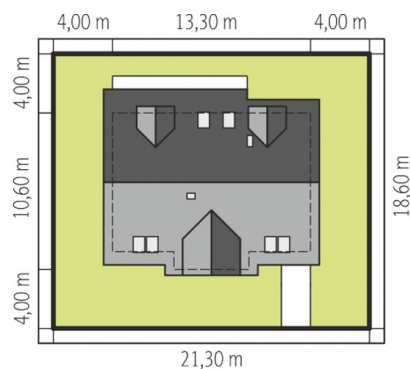
## Elewacje



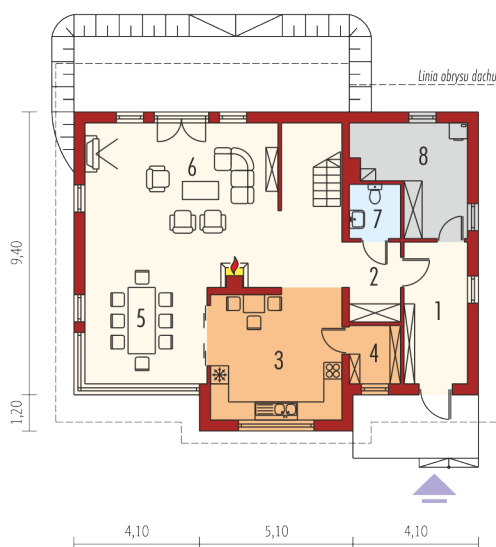
## Przekrój



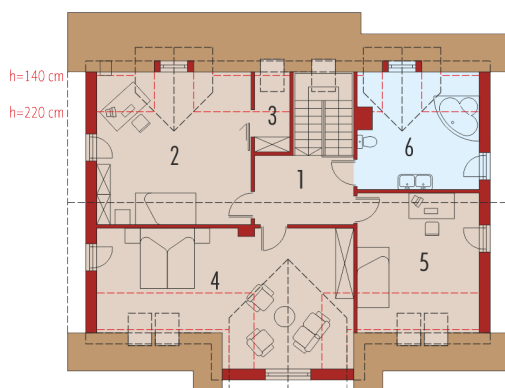
## Sytuacje



Schemat uwzględnia minimalne odległości od budynku do granicy działki.  
Szczegóły w zakładce: Jak czytać projekt?

**Rzuty**

**Parter 102 m<sup>2</sup>**

<b>Wiatrołap</b>	9.71 m <sup>2</sup>
<b>Hol</b>	4.39 m <sup>2</sup>
<b>Kuchnia</b>	17.87 m <sup>2</sup>
<b>Spizarnia</b>	3.19 m <sup>2</sup>
<b>Jadalnia</b>	12.83 m <sup>2</sup>
<b>Pokój dzienny</b>	39.98 m <sup>2</sup>
<b>Toaleta</b>	2.97 m <sup>2</sup>
<b>Pom. gospodarcze</b>	11.06 m <sup>2</sup>
<b>Garaż</b>	21.74 m <sup>2</sup>


**Poddasze 85.82 m<sup>2</sup>**

<b>Korytarz</b>	7.40 m <sup>2</sup>
<b>Pokój</b>	21.28 m <sup>2</sup>
<b>Garderoba</b>	2.03 m <sup>2</sup>
<b>Sypialnia</b>	28.29 m <sup>2</sup>
<b>Pokój</b>	15.08 m <sup>2</sup>
<b>Łazienka</b>	11.74 m <sup>2</sup>