

## Podstawowe informacje



## Dane techniczne projektu

<b>Całkowita powierzchnia</b>	<b>119.08 m<sup>2</sup></b>
<b>Powierzchnia użytkowa</b>	<b>119.08 m<sup>2</sup></b>
<b>Powierzchnia zabudowy</b>	<b>90.63 m<sup>2</sup></b>
<b>Powierzchnia dachu</b>	<b>167 m<sup>2</sup></b>
<b>Kubatura</b>	<b>373.49 m<sup>3</sup></b>
<b>Wymiary budynku</b>	<b>9.50 x 9.50 m</b>
<b>Kąt nachylenia</b>	<b>38°</b>
<b>Wysokość budynku</b>	<b>8.19 m</b>
<b>Wymiary działki</b>	<b>17.50 x 19.50 m</b>



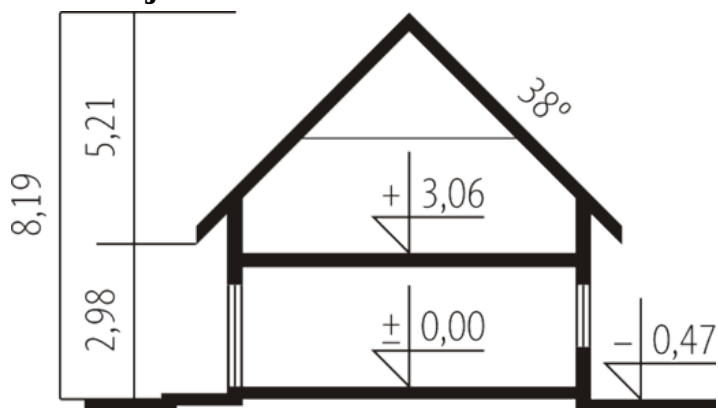
## Opis projektu

Dom parterowy z użytkowym poddaszem niepodpiwniczony przeznaczony dla 3-4-osobowej rodziny. Strefę dzienną na parterze stanowi duży pokój dzienny kuchnia garderoba oraz toaleta. Strefa nocna na poddaszu to trzy sypialnie garderoba i łazienka. Dzięki prostej bryle koszt budowy domu jest niewysoki.

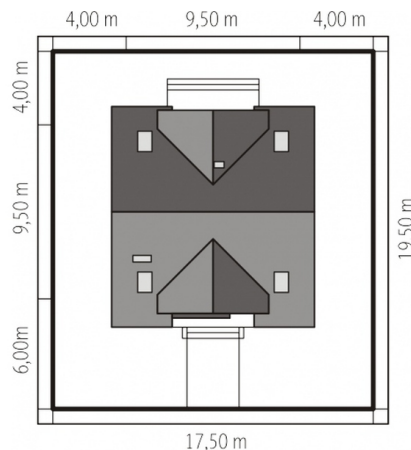
## Elewacje

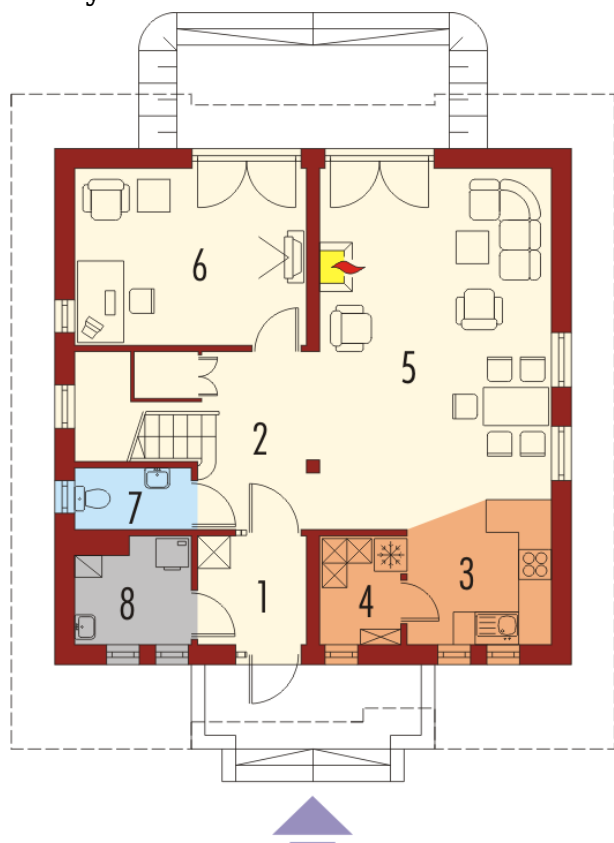


## Przekrój

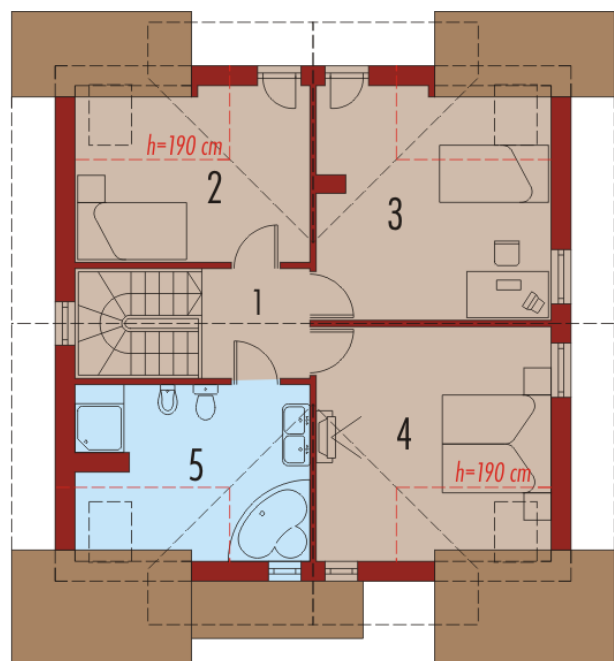


## Sytuacje



**Rzuty**

**Parter 66.77 m<sup>2</sup>**

Wiatrołap	3.90 m <sup>2</sup>
Hol	6.96 m <sup>2</sup>
Kuchnia	8.05 m <sup>2</sup>
Spizarnia	2.90 m <sup>2</sup>
Pokój dzienny + jadalnia	25.23 m <sup>2</sup>
Gabinet	13.65 m <sup>2</sup>
Toaleta	2.15 m <sup>2</sup>
Pom. gospodarcze	3.93 m <sup>2</sup>


**Poddasze 52.31 m<sup>2</sup>**

Korytarz	3.87 m <sup>2</sup>
Pokój	9.92 m <sup>2</sup>
Pokój	14.28 m <sup>2</sup>
Sypialnia	14.47 m <sup>2</sup>
Łazienka	9.77 m <sup>2</sup>