

Podstawowe informacje



Dane techniczne projektu

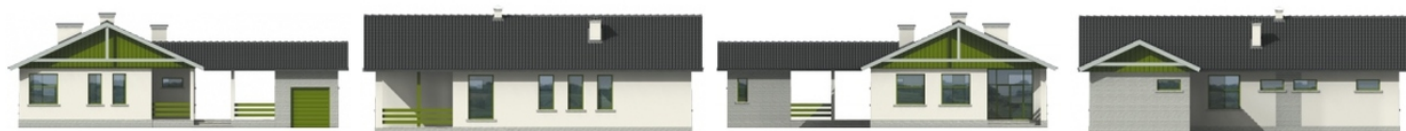
Całkowita powierzchnia	122.21 m²
Powierzchnia użytkowa	122.21 m²
Powierzchnia zabudowy	216.99 m²
Powierzchnia dachu	278 m²
Kubatura	404.05 m³
Wymiary budynku	18.90 x 16.50 m
Kąt nachylenia	26°
Wysokość budynku	6.37 m
Wymiary działki	26.90 x 26.50 m



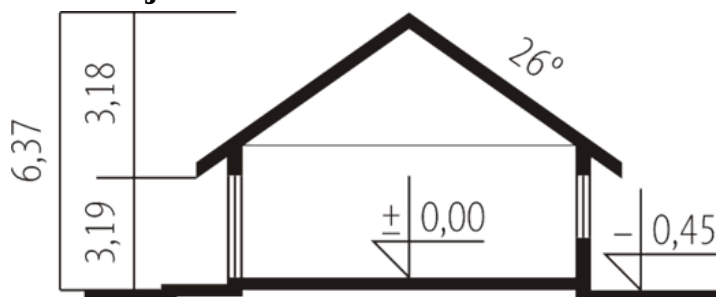
Opis projektu

Dom parterowy, niepodpiwniczony, z garażem przeznaczony dla 4-5-osobowej rodziny. Część dzienną stanowi salon z wyjściem na zadaszony taras otwarta jadalnia i kuchnia oraz gabinet i wc usytuowane w strefie wejściowej. W strefie nocnej zaprojektowano trzy sypialnie z ogólnodostępną łazienką. Istnieje wersja projektu bez garażu.

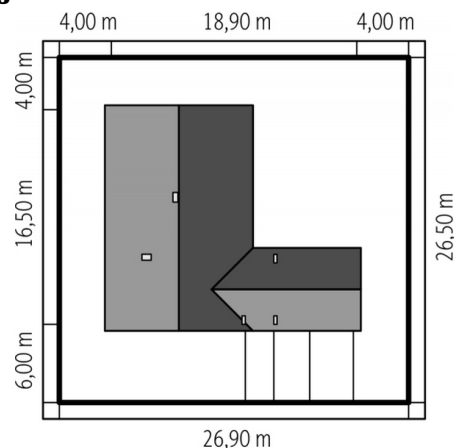
Elewacje

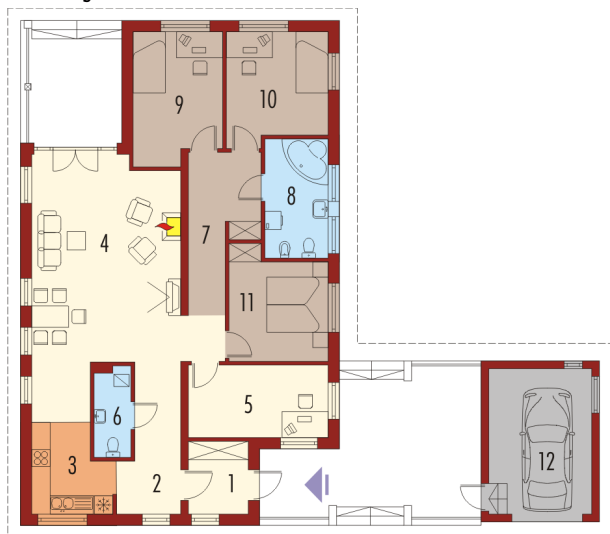


Przekrój



Sytuacje



Rzuty

Parter 122.21 m²

Wiatrołap	4.54 m ²
Pokój	11.53 m ²
Sypialnia	10.96 m ²
Garaż	15.72 m ²
Hol	8.30 m ²
Kuchnia	10.57 m ²
Pokój dzienny	31.38 m ²
Gabinet	10.62 m ²
Toaleta, pom. gospodarcze	3.34 m ²
Komunikacja	11.22 m ²
Łazienka	7.87 m ²
Pokój	11.88 m ²