

Podstawowe informacje



Dane techniczne projektu

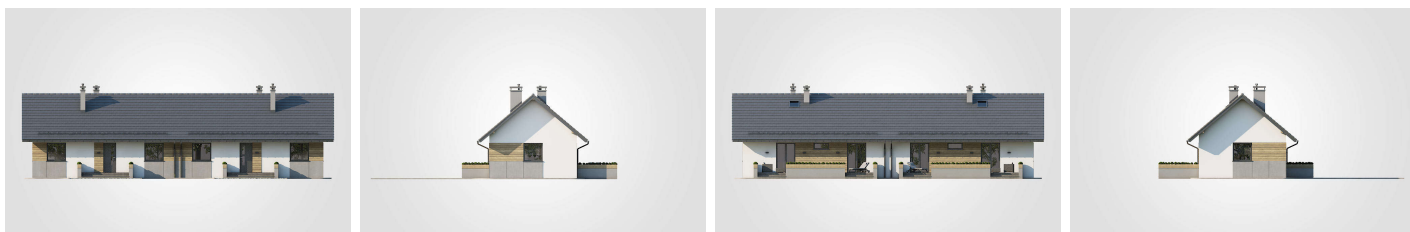
Całkowita powierzchnia	75.60 m²
Powierzchnia użytkowa	57.25 m²
Powierzchnia zabudowy	75.60 m²
Powierzchnia dachu	130.75 m²
Kubatura	382.40 m³
Wymiary budynku	22.24 x 6.80 m
Kąt nachylenia	40°
Wysokość budynku	6.77 m
Wymiary działki	30.24 x 14.80 m



Opis projektu

Tango IV w wariacie dwóch parterowych domów jednorodzinnych w zabudowie bliźniaczej, to ciekawa propozycja dla deweloperów poszukujących tańszych rozwiązań dla małych rodzin. Ten budynek to świetna alternatywa dla mieszkań w bloku, a nieskomplikowana bryła przykryta dwuspadowym dachem pozwoli obniżyć koszty budowy oraz co ważne dla mieszkańców, także przyszłych kosztów eksploatacji. Funkcjonalnie dom z całą pewnością zadowoli swoich użytkowników: pokój dzienny z kominkiem połączony z otwartą kuchnią to serce domu, w którym odbywać się będą najważniejsze momenty z życia domowników i gości. Na...

Elewacje



Rzuty