

Podstawowe informacje



Dane techniczne projektu

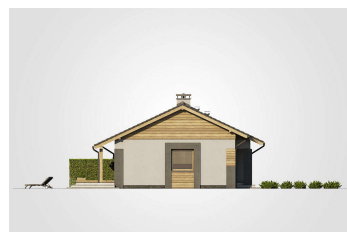
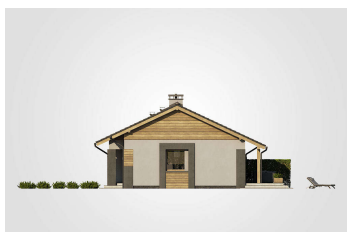
Całkowita powierzchnia	82.80 m²
Powierzchnia użytkowa	58.20 m²
Powierzchnia zabudowy	82.80 m²
Powierzchnia dachu	111.30 m²
Kubatura	366.70 m³
Wymiary budynku	9.12 x 8.90 m
Kąt nachylenia	25°
Wysokość budynku	5.75 m
Wymiary działki	27.32 x 17.88 m



Opis projektu

Kolejny dom parterowy z rodziny Ronaldo doczekał się zblźniaczenia. Tym razem to najmniejszy z nich - Ronaldo VI. Będzie to zatem idealna propozycja dla deweloperów planujących wybudować dwa tanie w budowie jednorodzinne domy w zabudowie bliźniaczej, które mogą być ciekawą alternatywą dla mieszkań w bloku. Dom zaprojektowano na planie prostokąta zblźzonego wymiarami do kwadratu i przykryto dwuspadowym dachem. W każdym z segmentów zafunkcjonuje salon z jadalnią łączącą go z kuchnią, przedsiónek z miejscem na szafę i dwie ustawne sypialnie obsługiwane przez łazienkę z kabiną prysznicową i piec...

Elewacje



Rzuty

