

Podstawowe informacje



Dane techniczne projektu

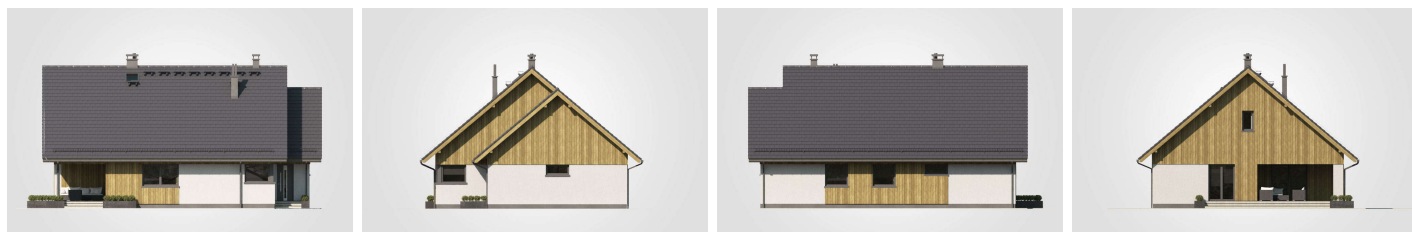
Całkowita powierzchnia	168.50 m²
Powierzchnia użytkowa	126.95 m²
Powierzchnia zabudowy	168.50 m²
Powierzchnia dachu	281 m²
Kubatura	990.50 m³
Wymiary budynku	15.28 x 11.45 m
Kąt nachylenia	40°
Wysokość budynku	8.64 m
Wymiary działki	23.28 x 19.45 m



Opis projektu

Wielokrotnie nasi konsultanci otrzymywali zapytania o wariant projektu domu Kos w technologii szkieletowej, ale bez garażu. Postanowiliśmy stworzyć taką wersję projektu - to Kos XII SZ - funkcjonalny dom parterowy w technologii szkieletu drewnianego, który zaprojektowany został w taki sposób, by jak najlepiej sprawdził się na działkach z wjazdem od południa lub zachodu. Udało się to zrobić dzięki celowej lokalizacji pokoju dziennego i zadaszonego tarasu wypoczynkowego nastawionej na optymalną ilość dziennego światła. W pokoju dziennym zaprojektowano kominek, który będzie wspomagał pompę ciepła...

Elewacje



Rzuty