

Podstawowe informacje



Dane techniczne projektu

Całkowita powierzchnia	225.45 m²
Powierzchnia użytkowa	137.25 m²
Powierzchnia zabudowy	115.15 m²
Powierzchnia dachu	108.60 m²
Kubatura	910.90 m³
Wymiary budynku	11.29 x 21.54 m
Kąt nachylenia	20°
Wysokość budynku	9.19 m
Wymiary działki	19.29 x 27.54 m



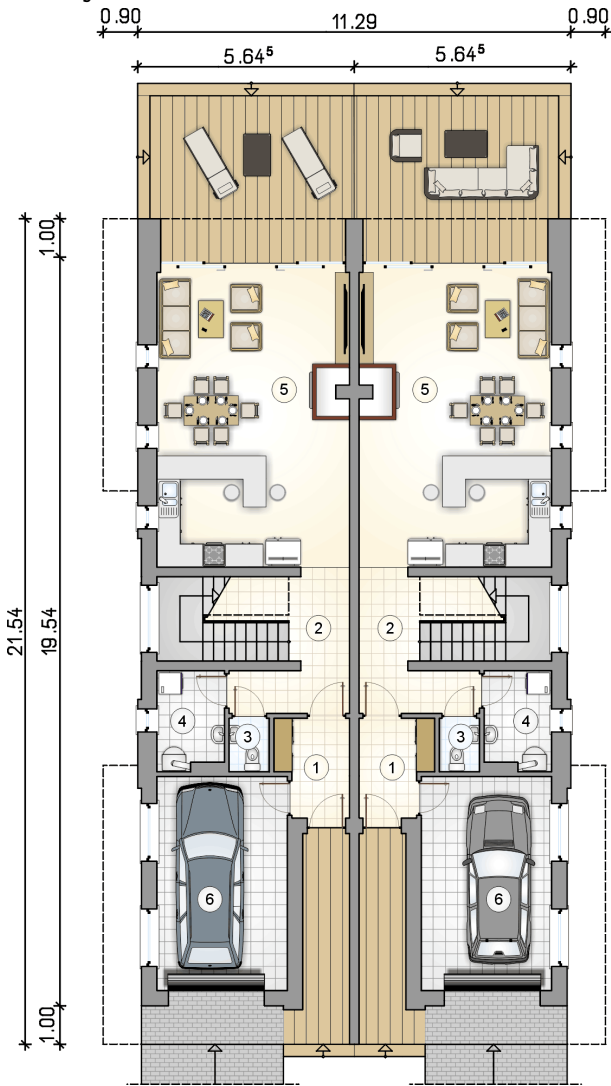
Opis projektu

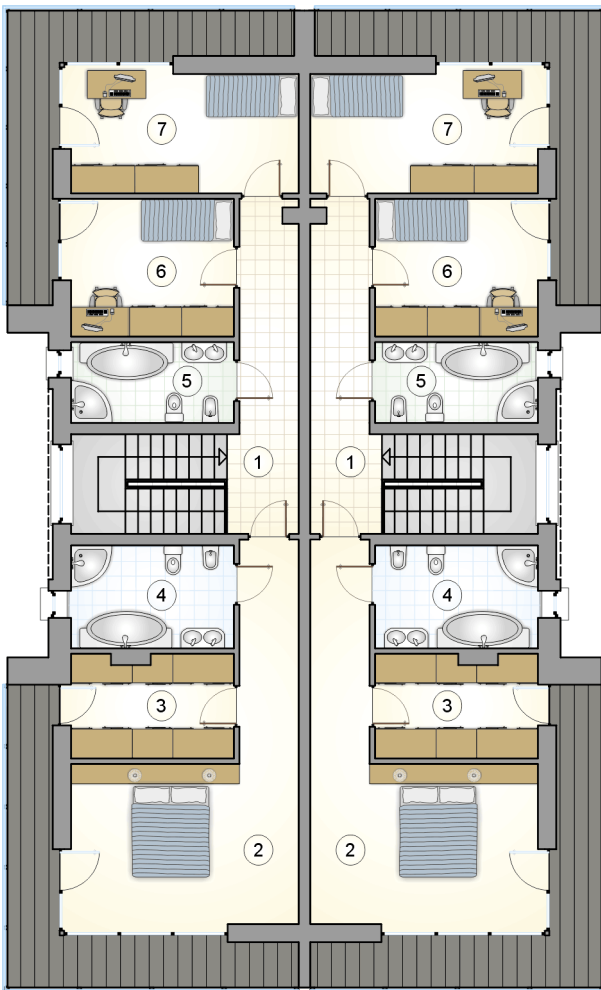
Projekt domu Modern Twin III to kolejna propozycja wpisująca się w kategorie domów nowoczesnych, piętrowych i dwulokalowych. Każdy z lokali posiada odrębne wejście i jednostanowiskowy garaż, który wkomponowany został w bryłę główną domu. Ta robiąca wrażenie bryła przykryta została dwuspadowym dachem, a elementy takie jak przeszklone balkony, czy wąskie pionowe okna na każdej ze ścian budynku, podkreślają tylko nowoczesność domu. Ten ciekawy efekt połączono z przemyślaną funkcjonalnością, która jest trudna do zrealizowania zwłaszcza w domach dwulokalowych, w których każdy z lokali musi być niec...

Elewacje



Rzuty





DOBRY DOM
ul. Wrzesława Romańczuka 6, 35-302 Rzeszów
+48 17 852 52 30
08:00 - 16:00

waldemar.kowalski@grupadobrydom.pl
Podane ceny nie stanowią oferty handlowej w rozumieniu art. 66 par. 1 Kodeksu Cywilnego