

## Podstawowe informacje



## Dane techniczne projektu

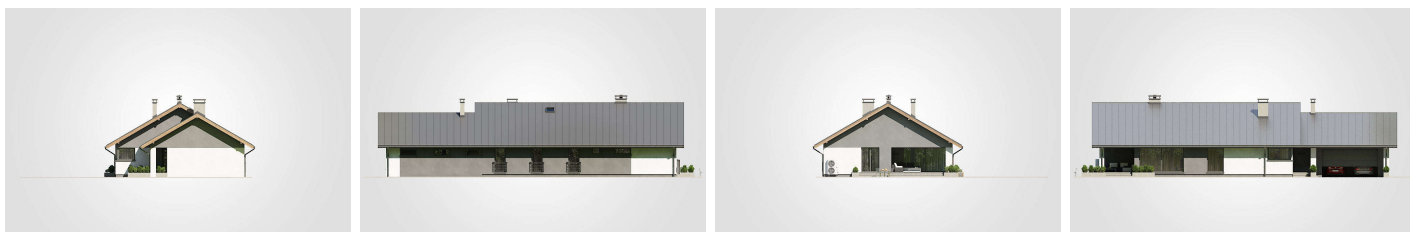
<b>Całkowita powierzchnia</b>	<b>268.70 m<sup>2</sup></b>
<b>Powierzchnia użytkowa</b>	<b>156.45 m<sup>2</sup></b>
<b>Powierzchnia zabudowy</b>	<b>268.75 m<sup>2</sup></b>
<b>Powierzchnia dachu</b>	<b>383.10 m<sup>2</sup></b>
<b>Kubatura</b>	<b>1 m<sup>3</sup></b>
<b>Wymiary budynku</b>	<b>25.80 x 11.45 m</b>
<b>Kąt nachylenia</b>	<b>30°</b>
<b>Wysokość budynku</b>	<b>6.69 m</b>
<b>Wymiary działki</b>	<b>32.80 x 19.45 m</b>



## Opis projektu

Projekty parterowych domów z przeznaczeniem na działki z wjazdem od południa lub zachodu, cieszą się w naszej ofercie dużym zainteresowaniem. Dlatego też prezentujemy kolejną odsłonę projektu większego domu Kos Maxi II, z wygodnym dwustanowiskowym garażem, który w przeciwieństwie do swoich poprzedników, posadowiony został nie na tej samej wysokości, co parter części mieszkalnej (czyli wyżej o 48cm), a na poziomie gruntu, przez co nie jest konieczne wykonanie dodatkowego podjazdu pod kątem, ale wymusiło doprojektowanie dodatkowych schodów pomiędzy garażem, a częścią mieszkalną. Jeżeli chodzi o...

## Elewacje



**Rzuty**